

Skuldabréfavísitölur GAMMA Capital Management hf. - september 2018

GAMMA: GBI 339,829

GAMMAi 354,31

GAMMAxi 289,104

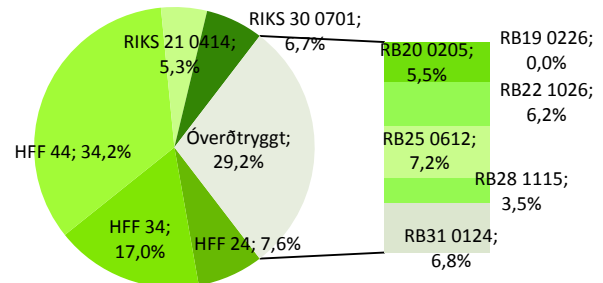
Gengi vísitalna síðasta viðskiptadag í ágúst (sett 100 1. jan 2005).

Vigtir skuldabréfa

	GAMMA: GBI			GAMMAi: Verðtryggt			GAMMAxi: Óverðtryggt		
	1.ágú.18	1.sep.18	Breyting	1.ágú.18	1.sep.18	Breyting	1.ágú.18	1.sep.18	Breyting
HFF 24	8,06%	7,62%	-0,44%	11,77%	10,76%	-1,01%			
HFF 34	16,32%	17,05%	0,72%	23,84%	24,07%	0,23%			
HFF 44	32,67%	34,21%	1,54%	47,71%	48,30%	0,59%			
RIKS 21 0414	5,08%	5,29%	0,22%	7,41%	7,47%	0,06%			
RIKS 30 0701	6,35%	6,65%	0,31%	9,27%	9,39%	0,12%			
RB19 0226	3,63%	0,00%	-3,63%				11,52%	0,00%	-11,52%
RB20 0205	5,15%	5,50%	0,35%				16,35%	18,85%	2,50%
RB22 1026	5,75%	6,20%	0,45%				18,25%	21,26%	3,01%
RB25 0612	7,00%	7,20%	0,19%				22,21%	24,66%	2,45%
RB28 1115	3,34%	3,47%	0,13%				10,58%	11,89%	1,31%
RB31 0124	6,65%	6,81%	0,16%				21,08%	23,34%	2,26%
	100,00%	100,00%	0,00%	100,00%	100,00%		100,00%	100,00%	

Hlutfall óverðtryggðra bréfa lækkaði um 2,34% milli mánaða og er 29,18%. Þetta má einna helst rekja til þess að núna er minna en hált ár í lokadag RB19 og dettur því flokkurinn út úr vísitölunni.

Markaðsverðmæti skuldabréfa í vísitölunni lækkaði um 59,4 ma. og er nú 1.546 ma. Líftími vísitölunnar hækkar um 0,24 og er 7,82 ár.

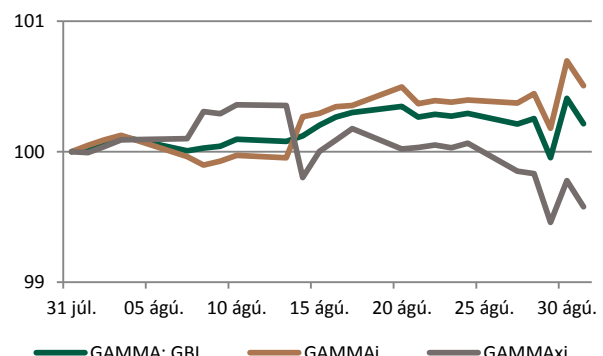
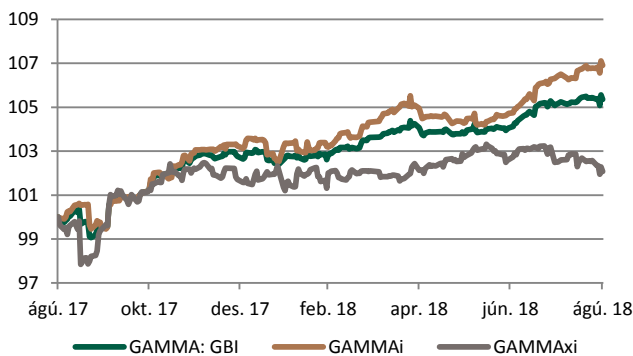


Ávöxtun vísitölunnar

Heildarvísitalan, GAMMA: GBI, hækkaði um 1,04% í júlí. Verðtryggð vísitalan GAMMAi hækkaði um 1,57% og óverðtryggð vísitalan GAMMAxi lækkaði um 0,10%.

Meðaldagsvelta GBI var um 2,5 ma. í ágúst, þar af 0,5 ma. með verðtryggt og 2,0 ma. með óverðtryggt.

	GAMMA: GBI	GAMMAi	GAMMAxi
1m	0,21%	0,51%	-0,42%
3m	1,48%	2,50%	-0,67%
6m	2,47%	3,61%	0,07%
1Y	5,36%	6,90%	2,07%
ytd	2,53%	3,55%	0,35%



Um skuldabréfavísitölur GAMMA

Skuldabréfavísitölur GAMMA eru reiknaðar og birtar af GAMMA Capital Management hf., óháðu og sérhæfðu ráðgjafar- og sjóðastýringarfyrtækni með starfsleyfi frá FME sem tekur til reksturs verðbréfasjóða og fjárfestingarráðgjafar. Vísitölurnar sýna heildarávöxtun útgefinna íbúðabréfa, ríkisbréfa og spariskirteina, hlutfallsviðmið miðað við markaðsverðmæti hvers bréfs í hlutfalli af heildarmarkaðsverðmæti skuldabréfa í vísitölunni. Sjá nánar í GAMMA: Government Bond Index – aðferðafræði.

Fyrirvari: Umfjöllun þessi felur ekki í sér fjárfestingarráðgjöf eða tilboð eða hvatningu um að eiga viðskipti með verðbréf. Mat, álit og forspár endurspeglar eingöngu skoðanir þeirra starfsmanna GAMMA Capital Management hf. sem vinna umfjöllunina og eru þær settar fram eftir bestu samvisku miðað við útgáfudag og kunna að breytast án fyrirvara. Þó svo upplýsingar þær sem birtast í þessari umfjöllun komi frá heimildum sem við teljum vera áreiðanlegar og þó svo við höfum lagt okkur fram um að tryggja áreiðanleika upplýsinganna á útgáfudegi þá ábyrgjumst við ekki beint eða óbeint notagildi þeirra varðandi forspá um framtíðarávöxtun eða mat á núverandi verðgildi eða framtíðarverðgildi verðbréfa. Umfjöllunin ætti hvorki að skoðast sem fullnægjandi lýsing á þeim verðbréfum né á þeim mörkuðum sem hér er vitnað til. Skoðanir, sem látnar eru í ljós, kunna að vera ólíkar skoðunum á sama efni sem látnar eru í ljós af öðrum starfsmönnum GAMMA Capital Management hf. og stafar það af því að beitt er mismunandi forsendum eða aðferðafræði. Almennt fylgir áhætta fjárfestingu í verðbréfum og verðbréfasjóðum og athygli er vakin á því að söguleg ávöxtun gefur ekki vísbendingu um framtíðarávöxtun.