



Skuldabréfavísitölur GAM Management hf. - september 2013

GAMMA: GBI 255,748

GAMMAi 270,094

GAMMAxi 211,354

Gengi vísitalna síðasta viðskiptadag í ágúst (sett 100 1. jan 2005).

Vigtir skuldabréfa

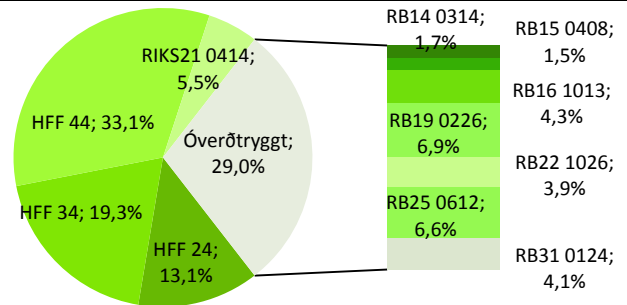
	GAMMA: GBI			GAMMAi: Verðtryggt			GAMMAxi: Óverðtryggt		
	1.ágú.13	1.sep.13	Breyting	1.ágú.13	1.sep.13	Breyting	1.ágú.13	1.sep.13	Breyting
HFF 24	13,85%	13,15%	-0,70%	19,49%	18,52%	-0,97%			
HFF 34	19,06%	19,29%	0,23%	26,81%	27,16%	0,35%			
HFF 44	32,73%	33,11%	0,38%	46,05%	46,63%	0,58%			
RIKS21 0414	5,44%	5,46%	0,02%	7,66%	7,69%	0,04%			
RB14 0314	1,68%	1,68%	0,00%				5,82%	5,81%	-0,02%
RB15 0408	1,48%	1,52%	0,04%				5,11%	5,25%	0,14%
RB16 1013	4,36%	4,33%	-0,03%				15,06%	14,93%	-0,13%
RB19 0226	6,96%	6,92%	-0,04%				24,07%	23,88%	-0,19%
RB22 1026	3,88%	3,86%	-0,02%				13,41%	13,30%	-0,11%
RB25 0612	6,68%	6,63%	-0,05%				23,09%	22,85%	-0,24%
RB31 0124	3,88%	4,05%	0,17%				13,43%	13,98%	0,55%
	100,00%	100,00%		100,00%	100,00%		100,00%	100,00%	

Gefið var út 700mkr. í RIKB15 og 3,2ma. í RIKB31 í ágústmánuði. Hækkaði því hlutfall þeirra bréfa í vísitölnni. Vaxtagreiðsla og afborgun voru greidd af HFF24 sem skýrir lækkun bréfsins í vísitölnni.

Hlutfall óverðtryggðra bréfa hélt áfram að hækka og er nú 29% sem er 0,1% lækkun frá júlí mánuði.

Markaðsverðmæti skuldabréfa í vísitölnni hækkaði um 5ma og er nú 1.498ma.

Líftími vísitölnnar hækkaði um 0,1 ár og er nú 8,9 ár.

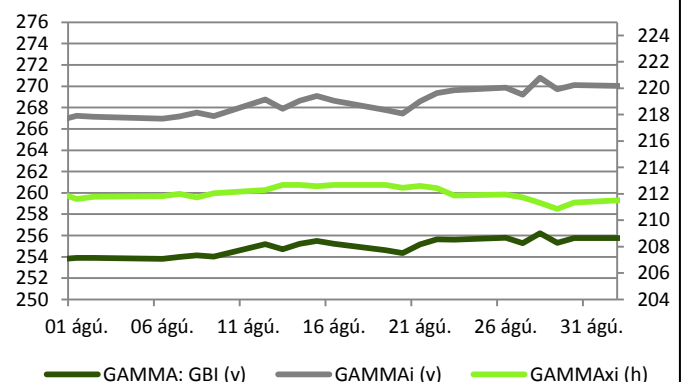
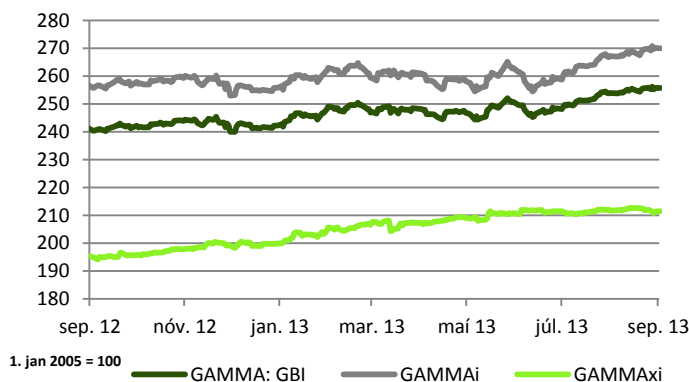


Ávöxtun vísitölnnar

Heildarvísitalan, GAMMA: GBI, hækkaði um 0,8% í ágúst og hefur nú hækkað um 5,5% það sem af er ári. Verðtryggða vísitalan GAMMAi hækkaði um 1,2% og hefur hækkað um 5,6% á árinu og óverðtryggða vísitalan GAMMAxi lækkaði um 0,3% og hefur hækkað um 5,7% það sem af er ári.

Meðaldagsveltan var um 4,0ma og hefur verið um 7,3ma að meðaltali frá áramótum.

	GAMMA: GBI	GAMMAi	GAMMAxi
1m	0,77%	1,23%	-0,33%
3m	2,02%	2,74%	0,22%
6m	3,56%	4,09%	2,31%
1Y	6,01%	5,21%	8,11%
ytd	5,54%	5,56%	5,72%



Um skuldabréfavísitölur GAMMA

Skuldabréfavísitölur GAMMA eru reiknaðar og birtar af GAM Management hf., óháðu og sérhæfðu ráðgjafar- og sjóðastýringarfyrtækni með starfsleyfi frá FME sem tekur til reksturs verðbréfasjóða og fjárfestingarráðgjafar. Vísitölnnar sýna heildarávöxtun útgefina íbúðabréfa, ríkisbréfa og spariskirteina, hlutfallsvígtað miðað við markaðsverðmæti hvers bréfs í hlutfalli af heildarmarkaðsverðmæti skuldabréfa í vísitölnni. Notast er við lokagengi skuldabréfa á hverjum viðskiptadegi eins og það er birt í NASDAQ OMX Nordic Exchange. Heildarávöxtun þýðir að vaxtagreiðslur og afborganir eru í raun endurfjárfestar aftur í vísitölnni. Sjá nánar í GAMMA: Government Bond Index – aðferðafræði.

Fyrirvari: Umfjöllun þessi felur ekki í sér fjárfestingarráðgjöf eða tilboð eða hvatningu um að eiga viðskipti með verðbréf. Mat, álit og forspár endurspeglar eingöngu skoðanir þeirra starfsmanna GAM Management hf. sem vinna umfjöllunina og eru þær settar fram eftir bestu samvisku miðað við útgáfudag og kunna að breytast án fyrirvara. Þó svo upplýsingar þær sem birtast í þessari umfjöllun komi frá heimildum sem við teljum vera áreiðanlegar og þó svo við höfum lagt okkur fram um að tryggja áreiðanleika upplýsinganna á útgáfudegi þá ábyrgjumst við ekki beint eða óbeint notagildi þeirra varðandi forspár um framtíðarávöxtun eða mat á núverandi verðgildi eða framtíðarverðgildi verðbréfa. Umfjöllunin ætti hvorki að skoðast sem fullnægjandi lýsing á þeim verðbréfum né á þeim mörkuðum sem hér er vitnað til. Skoðanir, sem látnar eru í ljós, kunna að vera ólíkar skoðunum á sama efni sem látnar eru í ljós af öðrum starfsmönnum GAM Management hf. og stafar það af því að beitt er mismunandi forsendum eða aðferðafræði. Almenn fylgir áhætta fjárfestingu í verðbréfum og verðbréfasjóðum og athygli er vakin á því að söguleg ávöxtun gefur ekki vísbendingu um framtíðarávöxtun.