



## Skuldabréfavisitölur GAM Management hf. - september 2012

**GAMMA: GBI 241,249**

**GAMMAi 256,722**

**GAMMAxi 195,507**

Gengi vísitalna síðasta viðskiptadag í ágúst (sett 100 1. jan 2005).

### Vigtir skuldabréfa

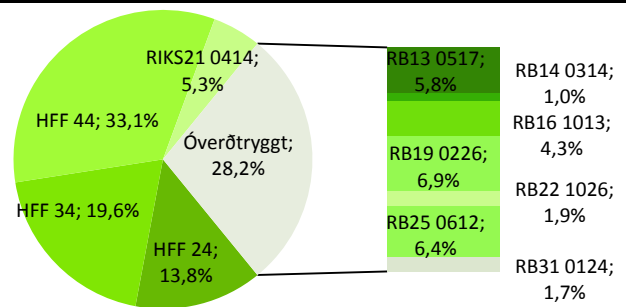
	GAMMA: GBI			GAMMAi: Verðtryggt			GAMMAxi: Óverðtryggt		
	1.ágú.12	1.sep.12	Breyting	1.ágú.12	1.sep.12	Breyting	1.ágú.12	1.sep.12	Breyting
HFF 24	14,51%	13,85%	-0,67%	20,14%	19,29%	-0,85%			
HFF 34	19,47%	19,58%	0,11%	27,02%	27,27%	0,25%			
HFF 44	32,82%	33,09%	0,27%	45,54%	46,09%	0,55%			
RIKS21 0414	5,26%	5,28%	0,01%	7,30%	7,35%	0,05%			
RB13 0517	5,90%	5,84%	-0,06%				21,11%	20,71%	-0,40%
RB14 0314	0,80%	1,01%	0,21%				2,88%	3,59%	0,71%
RB16 1013	4,36%	4,32%	-0,04%				15,61%	15,30%	-0,30%
RB19 0226	6,93%	6,93%	-0,01%				24,82%	24,55%	-0,26%
RB22 1026	1,73%	1,95%	0,22%				6,19%	6,91%	0,72%
RB25 0612	6,47%	6,41%	-0,06%				23,16%	22,74%	-0,42%
RB31 0124	1,74%	1,75%	0,00%				6,24%	6,20%	-0,04%
	100,00%	100,00%		100,00%	100,00%		100,00%	100,00%	

Mjög litlar breytingar voru á vigtum skuldabréfavisitölnnar. Gefið var út 3,0ma í RB14 og 3,1ma í RB22 en engin útgáfa var af verðtryggðum skuldabréfum. Vaxtagreiðsla og afborgun var greidd af HFF 24 sem skýrir lækkan á vigt hans.

Hlutfall óverðtryggðra bréfa hækkaði um 0,3% í 28,2%.

Markaðsverðmæti skuldabréfa í vísitölnni hækkaði um 20ma og er nú 1.494ma.

Líftími vísitölnnar lengdist litillega í 9 ár.

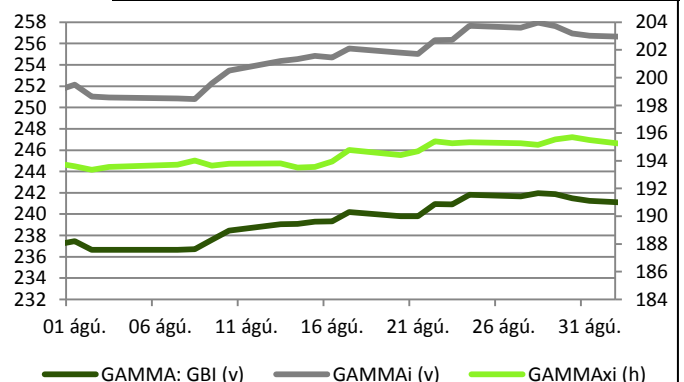
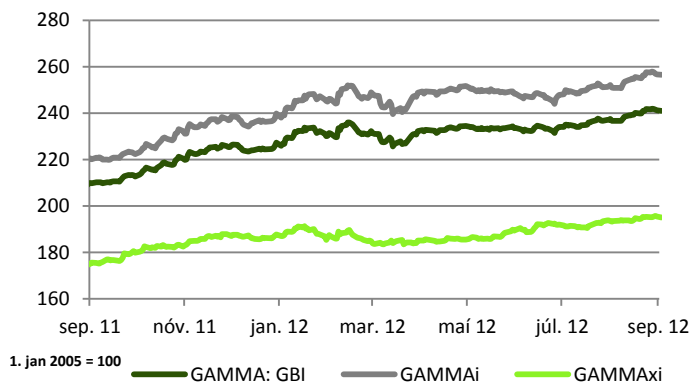


### Ávöxtun vísitölnnar

Heildarvísitalan, GAMMA: GBI, hækkaði um 1,7% í ágúst og er hækkan hennar það sem af er ári 6,1%. Verðtryggða vísitalan GAMMAi hækkaði um 2,0% og hefur hækkað um 7,0% á árinu en óverðtryggða vísitalan GAMMAxi hækkaði um 0,9% og hefur nú hækkað um 4,1% á árinu.

Meðaldagsveltan í ágúst jókst umtalsvert frá júlí mánuði og var um 11ma og hefur meðaldagsveltan verið um 11ma það sem af er ári.

	GAMMA: GBI	GAMMAi	GAMMAxi
1w	-0,24%	-0,36%	0,09%
1m	1,72%	2,04%	0,87%
3m	3,30%	3,34%	3,19%
6m	3,83%	3,12%	5,75%
1Y	15,11%	16,61%	11,80%
ytd	6,12%	7,05%	4,12%



### Um skuldabréfavisitölur GAMMA

Skuldabréfavisitölur GAMMA eru reiknaðar og birtar af GAM Management hf., óháðu og sérhæfðu ráðgjafar- og sjóðastýringarfyrtæki með starfsleyfi frá FME sem tekur til reksturs verðbréfasjóða og fjárfestingarráðgjafar. Vísitölnnar sýna heildarávöxtun útgefinna íbúðabréfa, ríkisbréfa og spariskirteina, hlutfallsvígtað miðað við markaðsverðmæti hvers bréfs í hlutfalli af heildarmarkaðsverðmæti skuldabréfa í vísitölnni. Notast er við lokagengi skuldabréfa á hverjum viðskiptadegi eins og það er birt í NASDAQ OMX Nordic Exchange. Heildarávöxtun þýðir að vaxtagreiðslur og afborganir eru í raun endurfjárfestar aftur í vísitölnni. Sjá nánar í GAMMA: Government Bond Index – aðferðafræði.

Fyrirvari: Umfjöllun þessi felur ekki í sér fjárfestingarráðgjöf eða tilboð eða hvatningu um að eiga viðskipti með verðbréf. Mat, álit og forspár endurspeglar eingöngu skoðanir þeirra starfsmanna GAM Management hf. sem vinna umfjöllunina og eru þær settar fram eftir bestu samvisku miðað við útgáfudag og kunna að breytast án fyrirvara. Þó svo upplýsingar þær sem birtast í þessari umfjöllun komi frá heimildum sem við teljum vera áreiðanlegar og þó svo við höfum lagt okkur fram um að tryggja áreiðanleika upplýsinganna á útgáfudegi þá ábyrgjumst við ekki beint eða óbeint notagildi þeirra varðandi forspá um framtíðarávöxtun eða mat á núverandi verðgildi eða framtíðarverðgildi verðbréfa. Umfjöllunin ætti hvorki að skoðast sem fullnægjandi lýsing á þeim verðbréfum né á þeim mörkuðum sem hér er vitnað til. Skoðanir, sem látnar eru í ljós, kunna að vera ólíkar skoðunum á sama efni sem látnar eru í ljós af öðrum starfsmönnum GAM Management hf. og stafar það af því að beitt er mismunandi forsendum eða aðferðafræði. Almenn fylgir áhætta fjárfestingu í verðbréfum og verðbréfasjóðum og atlygli er vakin á því að söguleg ávöxtun gefur ekki vísbendingu um framtíðarávöxtun.