



Skuldabréfavisitölur GAM Management hf. - október 2012

GAMMA: GBI 241,464

GAMMAi 256,933

GAMMAxi 195,686

Gengi vísitalna síðasta viðskiptadag í september (sett 100 1. jan 2005).

Vigtir skuldabréfa

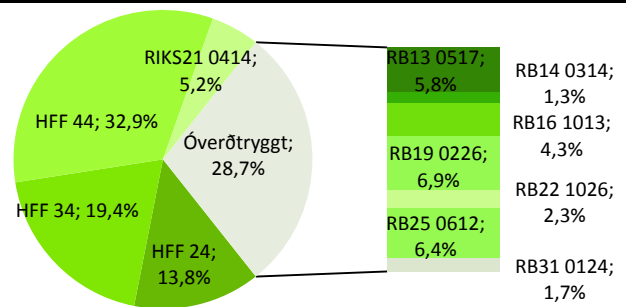
	GAMMA: GBI			GAMMAi: Verðtryggt			GAMMAxi: Óverðtryggt		
	1.sep.12	1.okt.12	Breyting	1.sep.12	1.okt.12	Breyting	1.sep.12	1.okt.12	Breyting
HFF 24	13,85%	13,76%	-0,09%	19,29%	19,29%	0,00%			
HFF 34	19,58%	19,44%	-0,14%	27,27%	27,25%	-0,02%			
HFF 44	33,09%	32,89%	-0,20%	46,09%	46,11%	0,02%			
RIKS21 0414	5,28%	5,24%	-0,04%	7,35%	7,35%	-0,01%			
RB13 0517	5,84%	5,80%	-0,04%				20,71%	20,24%	-0,48%
RB14 0314	1,01%	1,31%	0,30%				3,59%	4,57%	0,98%
RB16 1013	4,32%	4,31%	-0,01%				15,30%	15,02%	-0,28%
RB19 0226	6,93%	6,87%	-0,05%				24,55%	23,97%	-0,58%
RB22 1026	1,95%	2,27%	0,32%				6,91%	7,91%	1,00%
RB25 0612	6,41%	6,36%	-0,05%				22,74%	22,19%	-0,55%
RB31 0124	1,75%	1,75%	0,00%				6,20%	6,09%	-0,10%
	100,00%	100,00%		100,00%	100,00%		100,00%	100,00%	

Litlar breytingar voru á vigtum skuldabréfavisitölnnar. Gefið var út 4,4ma í RB14 og 4,7ma í RB22 en engin útgáfa var af verðtryggðum skuldabréfum. Engar vaxtagreiðslur eða afborganir áttu sér stað.

Hlutfall óverðtryggðra bréfa hækkaði um 0,5% í 28,7%.

Markaðsverðmæti skuldabréfa í vísitölnni hækkaði um 11ma og er nú 1.507ma.

Líftími vísitölnnar var óbreyttur í 9 árum.

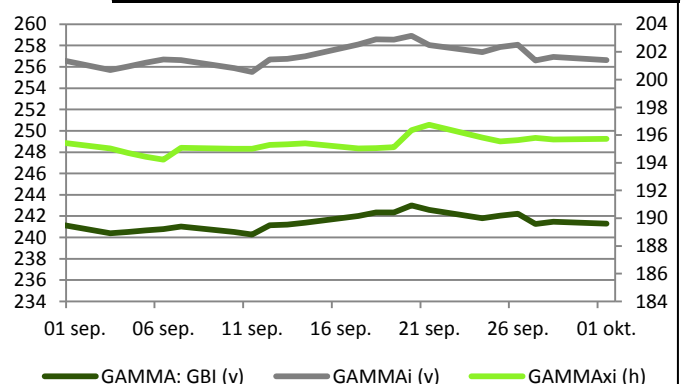
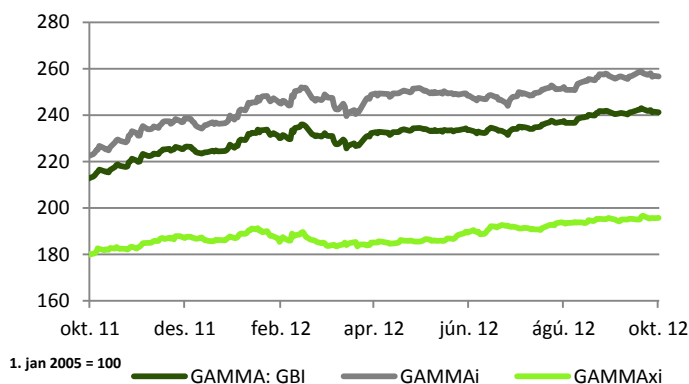


Ávöxtun vísitölnnar

Heildarvísitalan, GAMMA: GBI, hækkaði um 0,1% í september og er hækun hennar það sem af er ári 6,2%. Verðtryggða vísitalan GAMMAi hækkaði um 0,1% og hefur hækkað um 7,1% á árinu og óverðtryggða vísitalan GAMMAxi hækkaði einnig um 0,1% og hefur nú hækkað um 4,2% á árinu.

Meðaldagsvæltan í september dróst saman frá ágúst mánuði og var um 7,5ma. Hefur meðaldagsvæltan verið um tæpir 11ma það sem af er ári.

	GAMMA: GBI	GAMMAi	GAMMAxi
1w	-0,46%	-0,43%	-0,53%
1m	0,09%	0,08%	0,09%
3m	3,15%	3,63%	1,87%
6m	3,92%	3,27%	5,71%
1Y	13,48%	15,58%	8,74%
ytd	6,21%	7,14%	4,22%



Um skuldabréfavisitölur GAMMA

Skuldabréfavisitölur GAMMA eru reiknaðar og birtar af GAM Management hf., óháðu og sérhæfðu ráðgjafar- og sjóðastýringarfyrtæki með starfsleyfi frá FME sem tekur til reksturs verðbréfasjóða og fjárfestingarráðgjafar. Vísitölnnar sýna heildarávöxtun útgefna íbúðabréfa, ríkisbréfa og spariskírteina, hlutfallsvígtað miðað við markaðsverðmæti hvers bréfs í hlutfalli af heildarmarkaðsverðmæti skuldabréfa í vísitölnni. Notast er við lokagengi skuldabréfa á hverjum viðskiptadegi eins og það er birt í NASDAQ OMX Nordic Exchange. Heildarávöxtun þýðir að vaxtagreiðslur og afborganir eru í raun endurfjárfestar aftur í vísitölnni. Sjá nánar í GAMMA: Government Bond Index – aðferðafræði.

Fyrirvari: Umfjöllun þessi felur ekki í sér fjárfestingarráðgjöf eða tilboð eða hvatningu um að eiga viðskipti með verðbréf. Mat, álit og forspár endurspeglar eingöngu skoðanir þeirra starfsmanna GAM Management hf. sem vinna umfjöllunina og eru þær settar fram eftir bestu samvisku miðað við útgáfudag og kunna að breytast án fyrirvara. Þó svo upplýsingar þær sem birtast í þessari umfjöllun komi frá heimildum sem við teljum vera áreiðanlegar og þó svo við höfum lagt okkur fram um að tryggja áreiðanleika upplýsinganna á útgáfudegi þá ábyrgjumst við ekki beint eða óbeint notagildi þeirra varðandi forspár um framtíðarávöxtun eða mat á núverandi verðgildi eða framtíðarverðgildi verðbréfa. Umfjöllunin ætti hvorki að skoðast sem fullnægjandi lýsing á þeim verðbréfum né á þeim mörkuðum sem hér er vitnað til. Skoðanir, sem látnar eru í ljós, kunna að vera ólíkar skoðunum á sama efni sem látnar eru í ljós af öðrum starfsmönnum GAM Management hf. og stafar það af því að beitt er mismunandi forsendum eða aðferðafræði. Almennt fylgir áhætta fjárfestingu í verðbréfum og verðbréfasjóðum og atvægni er vakin á því að söguleg ávöxtun gefur ekki vísbendingu um framtíðarávöxtun.