



Skuldabréfavísitölur GAM Management hf. - október 2010

GAMMA: GBI 195,555

GAMMAi 198,124

GAMMAxi 178,791

Gengi vísitalna síðasta viðskiptadag í september (sett 100 1. jan 2005).

Vigtir skuldabréfa

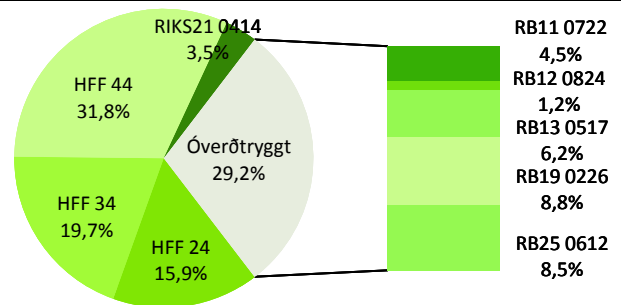
	GAMMA: GBI			GAMMAi: Verðtryggt			GAMMAxi: Óverðtryggt		
	1.sep.10	1.okt.10	Breyting	1.sep.10	1.okt.10	Breyting	1.sep.10	1.okt.10	Breyting
HFF 14	4,27%	0,00%	-4,27%	5,89%	0,00%	-5,89%			
HFF 24	14,95%	15,91%	0,96%	20,62%	22,47%	1,85%			
HFF 34	19,04%	19,65%	0,61%	26,26%	27,75%	1,50%			
HFF 44	31,42%	31,78%	0,36%	43,33%	44,88%	1,55%			
RIKS21 0414	2,82%	3,46%	0,64%	3,89%	4,89%	1,00%			
RB11 0722	4,23%	4,54%	0,31%				15,40%	15,57%	0,17%
RB12 0824	0,52%	1,19%	0,67%				1,90%	4,07%	2,17%
RB13 0517	5,74%	6,16%	0,42%				20,89%	21,11%	0,21%
RB19 0226	8,53%	8,75%	0,22%				31,03%	29,99%	-1,04%
RB25 0612	8,47%	8,55%	0,08%				30,79%	29,27%	-1,52%
	100,00%	100,00%		100,00%	100,00%		100,00%	100,00%	

Samkvæmt samningi við aðalmiðlara með íbúðabréf sem tók gildi 1. júlí 2010 falla niður skyldur viðskiptavaka til að leggja fram sölutilboð í flokkinn HFF 14 frá og með 1. okt. Þar með dettur HFF 14 út úr skuldabréfavísitölum GAMMA.

Gefnir voru út 6ma í RIKS21 og 7,7ma í RB12. Hlutfall verðtryggðra bréfa lækkaði um 1,7% og stendur nú í 70,8%.

Markaðsverðmæti skuldabréfa í vísitölunni lækkaði um 88ma og er nú 1.227ma.

Þrátt fyrir að HFF14 hafi dottið úr vísitölunni lækkaði meðallíftími vísitölnnar úr 9,2 í 9,0 ár.



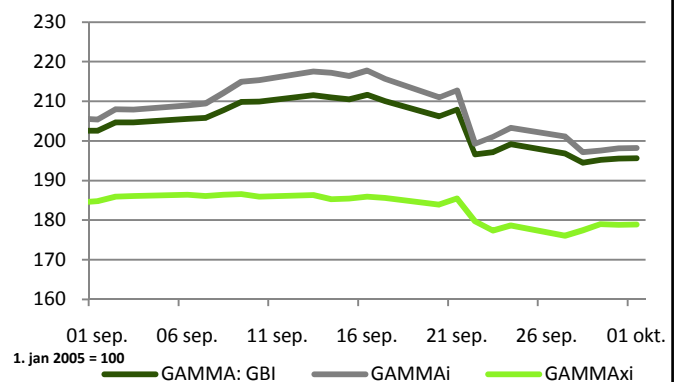
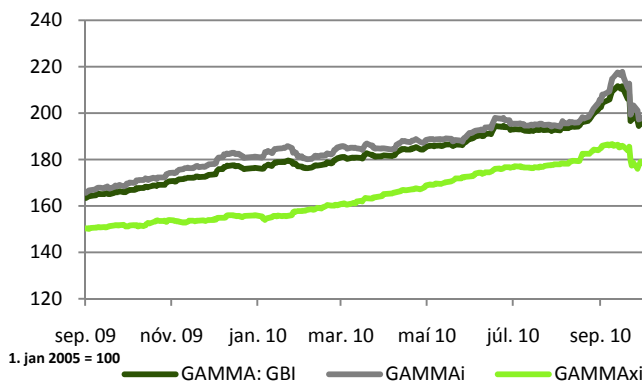
Ávöxtun vísitölnnar

Skuldabréfavísitölur GAMMA lækkuðu töluvert í september eftir mikla hækkun í ágúst. Eftir vaxtalækkun Seðlabankans þann 22. sep. hófst mikil sala á skuldabréfum og lækkaði vísitalan um 5,45% þann dag.

Heildarvísitalan lækkaði um 3,46% í september sem er mesta mánaðarlækkun vísitölnnar frá feb. 2009. Hefur vísitalan hækkað um 10,87% frá áramótum.

Velta hefur aukist mikið í mánuðnum og var að meðaltali um 23,5ma á dag en hefur verið um 11ma.

	GAMMA: GBI	GAMMAi	GAMMAxi
1w	-0,82%	-1,44%	0,81%
1m	-3,46%	-3,65%	-3,09%
3m	1,36%	1,39%	1,20%
6m	7,56%	7,19%	8,25%
1Y	17,38%	16,72%	18,24%
ytd	10,87%	9,33%	14,63%



Um skuldabréfavísitölur GAMMA

Skuldabréfavísitölur GAMMA eru reiknaðar og birtar af GAM Management hf., óháðu og sérhæfðu ráðgjafar- og sjóðastýringarfyrirtæki með starfsleyfi frá FME sem tekur til reksturs verðbréfasjóða og fjárfestingarráðgjafar. Vísitölnnar sýna heildarávöxtun útgefina íbúðabréfa, ríkisbréfa og spariskirteina, hlutfallsvigtað miðað við markaðsverðmæti hvers bréfs í hlutfalli af heildarmarkaðsverðmæti skuldabréfa í vísitölunni. Notast er við lokagengi skuldabréfa á hverjum viðskiptadegi eins og það er birt í NASDAQ OMX Nordic Exchange. Heildarávöxtun þýðir að vaxtagreiðslur og afborganir eru í raun endurfjárfestar aftur í vísitölunni. Sjá nánar í GAMMA: Government Bond Index – aðferðafræði.

Fyrirvari:

Umfjöllun þessi felur ekki í sér fjárfestingarráðgjöf eða tilboð eða hvatningu um að eiga viðskipti með verðbréf. Mat, álit og forspár endurspeglar eingöngu skoðanir þeirra starfsmanna GAM Management hf. sem vinna umfjöllunina og eru þær settar fram eftir bestu samvisku miðað við útgáfudag og kunna að breytast án fyrirvara. Þó svo upplýsingar þær sem birtast í þessari umfjöllun komi frá heimildum sem við teljum vera áreiðanlegar og þó svo við höfum lagt okkur fram um að tryggja áreiðanleika upplýsinganna á útgáfudegi þá ábyrgjumst við ekki beint eða óbeint notagildi þeirra varðandi forspá um framtíðarávöxtun eða mat á núverandi verðgildi eða framtíðarverðgildi verðbréfa. Umfjöllunin ætti hvorki að skoðast sem fullnægjandi lýsing á þeim verðbréfum né á þeim mörkuðum sem hér er vitnað til. Skoðanir, sem látnar eru í ljós, kunna að vera ólíkar skoðunum á sama efni sem látnar eru í ljós af öðrum starfsmönnum GAM Management hf. og stafar það af því að beitt er mismunandi forsendum eða aðferðafræði. Almennt fylgir áhætta fjárfestingu í verðbréfum og verðbréfasjóðum og athygli er vakin á því að söguleg ávöxtun gefur ekki vísbendingu um framtíðarávöxtun.