



Skuldabréfavisitölur GAM Management hf. - mars 2011

GAMMA: GBI 202,278

GAMMAi 207,098

GAMMAxi 180,206

Gengi vísitalna síðasta viðskiptadag í febrúar (sett 100 1. jan 2005).

Vigtir skuldabréfa

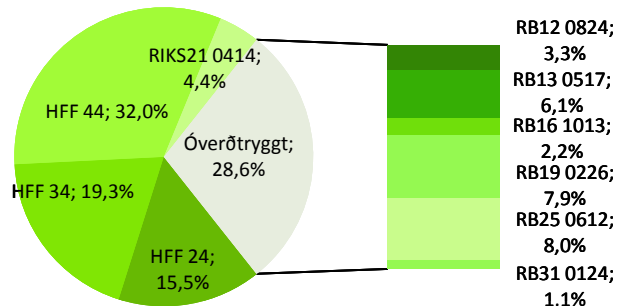
	GAMMA: GBI			GAMMAi: Verðtryggt			GAMMAxi: Óverðtryggt		
	1.feb.11	1.mar.11	Breyting	1.feb.11	1.mar.11	Breyting	1.feb.11	1.mar.11	Breyting
HFF 24	16,08%	15,55%	-0,53%	22,57%	21,79%	-0,78%			
HFF 34	19,20%	19,34%	0,14%	26,95%	27,10%	0,15%			
HFF 44	31,58%	32,03%	0,45%	44,34%	44,89%	0,55%			
RIKS21 0414	4,37%	4,44%	0,07%	6,13%	6,22%	0,08%			
RB12 0824	2,60%	3,29%	0,69%				9,05%	11,50%	2,46%
RB13 0517	6,21%	6,13%	-0,08%				21,60%	21,41%	-0,20%
RB16 1013	2,11%	2,21%	0,11%				7,33%	7,73%	0,40%
RB19 0226	8,70%	7,92%	-0,77%				30,23%	27,66%	-2,57%
RB25 0612	8,27%	7,99%	-0,28%				28,75%	27,89%	-0,87%
RB31 0124	0,88%	1,09%	0,22%				3,04%	3,82%	0,77%
	100,00%	100,00%		100,00%	100,00%		100,00%	100,00%	

Gefið var út í RB12, RB16 og RB31 í febrúar og jukust vigtir þessara flokka samsvarandi. Vigt RB19 lækkaði vegna vaxtagreiðslu. Engin útgáfa var í HFF en greidd var afborgun af HFF24.

Þrátt fyrir útgáfu í óverðtryggðu þá lækkaði hlutfall óverðtryggðra bréfa úr 28,8% í 28,6%. Kemur sú lækun til vegna þess að markaðsverðmæti óverðtryggðra bréfa hefur lækkað á meðan verðtryggð bréf hafa hækkað.

Markaðsverðmæti skuldabréfa í vísitölunni hækkaði lítillega og er nú 1.275ma.

Líftími vísitölunnar hækkaði úr 9,13 árum í 9,19 ár.



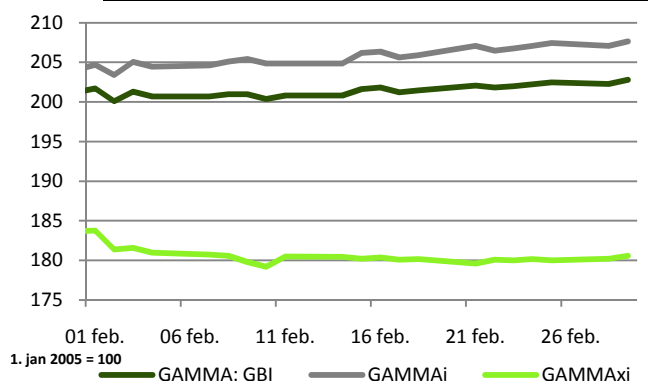
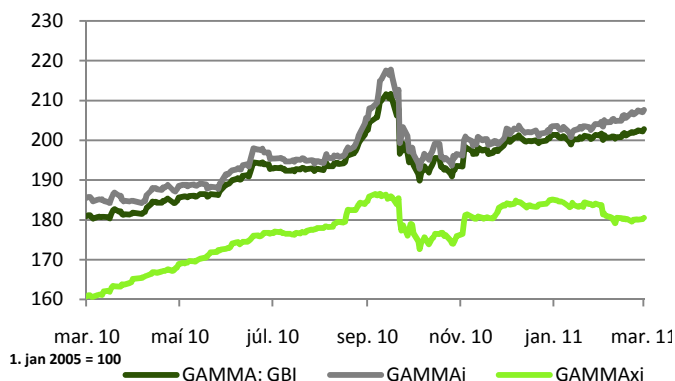
Ávöxtun vísitölunnar

Skuldabréfavisitala GAMMA, GAMMA: GBI, hækkaði um 0,5% í febrúar.

Óverðtryggð bréf héldu áfram að lækka og lækkuðu um 1,9%; hafa þau nú lækkað um 2,6% á árinu. Verðtryggð bréf hækkuðu hins vegar um 1,5% og hafa nú hækkað um 1,8% á árinu.

Meðaldagsvelta mánaðarins var um 9,6ma.

	GAMMA: GBI	GAMMAi	GAMMAxi
1w	0,11%	0,01%	0,34%
1m	0,52%	1,50%	-1,89%
3m	1,52%	2,93%	-1,83%
6m	-0,15%	0,72%	-2,32%
1Y	12,08%	11,91%	12,36%
ytd	0,46%	1,77%	-2,64%



Um skuldabréfavisitölur GAMMA

Skuldabréfavisitölur GAMMA eru reiknaðar og birtar af GAM Management hf., óháðu og sérhæfðu ráðgjafar- og sjóðastýringarfyrtæki með starfsleyfi frá FME sem tekur til reksturs verðbréfasjóða og fjárfestingarráðgjafar. Vísitölurnar sýna heildarávöxtun útgefina íbúðabréfa, ríkisbréfa og spariskirteina, hlutfallsvígtað miðað við markaðsverðmæti hvers bréfs í hlutfalli af heildarmarkaðsverðmæti skuldabréfa í vísitölunni. Notast er við lokagengi skuldabréfa á hverjum viðskiptadegi eins og það er birt í NASDAQ OMX Nordic Exchange. Heildarávöxtun þýðir að vaxtagreiðslur og afborganir eru í raun endurfjárfestar aftur í vísitölunni. Sjá nánar í GAMMA: Government Bond Index – aðferðafræði.

Fyrirvari: Umfjöllun þessi felur ekki í sér fjárfestingarráðgjöf eða tilboð eða hvatningu um að eiga viðskipti með verðbréf. Mat, álit og forspár endurspeglar eingöngu skoðanir þeirra starfsmanna GAM Management hf. sem vinna umfjöllunina og eru þær settar fram eftir bestu samvisku miðað við útgáfudag og kunna að breytast án fyrirvara. Þó svo upplýsingar þær sem birtast í þessari umfjöllun komi frá heimildum sem við teljum vera áreiðanlegar og þó svo við höfum lagt okkur fram um að tryggja áreiðanleika upplýsinganna á útgáfudegi þá ábyrgjumst við ekki beint eða óbeint notagildi þeirra varðandi forspá um framtíðarávöxtun eða mat á núverandi verðgildi eða framtíðarverðgildi verðbréfa. Umfjöllunin ætti hvorki að skoðast sem fullnægjandi lýsing á þeim verðbréfum né á þeim mörkuðum sem hér er vitnað til. Skoðanir, sem látnar eru í ljós, kunna að vera ólíkar skoðunum á sama efni sem látnar eru í ljós af öðrum starfsmönnum GAM Management hf. og stafar það af því að beitt er mismunandi forsendum eða aðferðafræði. Almennit fylgir áhætta fjárfestingu í verðbréfum og verðbréfasjóðum og athygli er vakin á því að söguleg ávöxtun gefur ekki vísbendingu um framtíðarávöxtun.