



## Skuldabréfavisitölur GAM Management hf. - maí 2011

**GAMMA: GBI 209,275**

**GAMMAi 217,135**

**GAMMAxi 180,266**

Gengi vísitalna síðasta viðskiptadag í apríl (sett 100 1. jan 2005).

### Vigtir skuldabréfa

	GAMMA: GBI			GAMMAi: Verðtryggt			GAMMAxi: Óverðtryggt		
	1.apr.11	1.maí.11	Breyting	1.apr.11	1.maí.11	Breyting	1.apr.11	1.maí.11	Breyting
HFF 24	15,57%	15,69%	0,11%	21,75%	21,87%	0,13%			
HFF 34	19,56%	19,09%	-0,47%	27,31%	26,62%	-0,69%			
HFF 44	32,09%	32,20%	0,11%	44,81%	44,90%	0,09%			
RIKS21 0414	4,39%	4,74%	0,34%	6,14%	6,61%	0,47%			
RB12 0824	3,40%	3,59%	0,19%				11,97%	12,69%	0,72%
RB13 0517	5,99%	5,90%	-0,09%				21,09%	20,87%	-0,23%
RB16 1013	2,16%	2,10%	-0,06%				7,62%	7,43%	-0,19%
RB19 0226	7,77%	7,51%	-0,25%				27,36%	26,56%	-0,80%
RB25 0612	7,91%	7,58%	-0,33%				27,87%	26,80%	-1,07%
RB31 0124	1,16%	1,60%	0,44%				4,09%	5,66%	1,57%
	100,00%	100,00%		100,00%	100,00%		100,00%	100,00%	

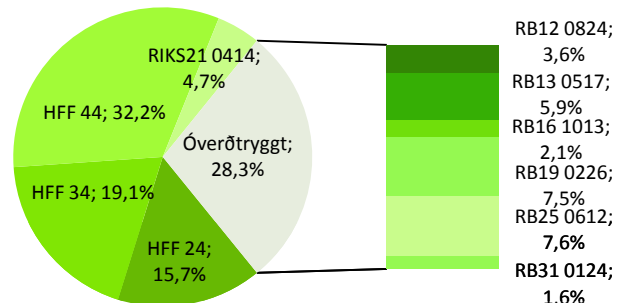
Vigtir skuldabréfavisitölnnar breyttust í maí vegna útgáfu, vaxtagreiðslna og afborgana. Gefnir voru út 3,0ma í RB12, 6,3ma í RB31 og 5,6ma í RIKS21. Afborgun og vaxtagreiðsla var greidd af HFF34 og RIKS21.

Mest hækkaði vigt á RB31 um 0,44% og RIKS 21 um 0,34%. Mest lækkaði vigt HFF34 um 0,47% og RB25 um 0,33%.

Hlutfall óverðtrygðra bréfa lækkaði úr 28,4% í 28,3%.

Markaðsverðmæti skuldabréfa í vísitölnni hækkaði um 23ma og er nú 1.337ma.

Líftími vísitölnnar hækkaði lítillega úr 9,16 árum í 9,18 ár.

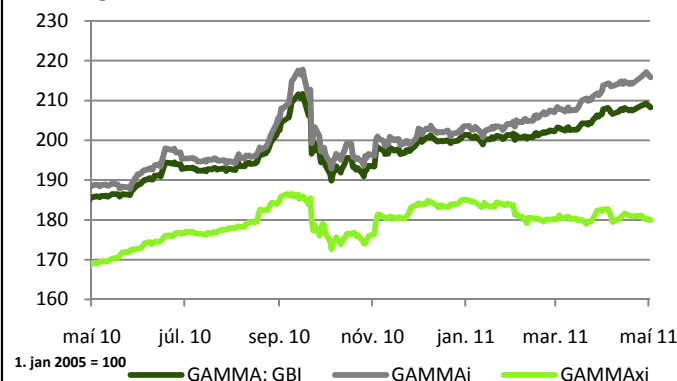


### Ávöxtun vísitölnnar

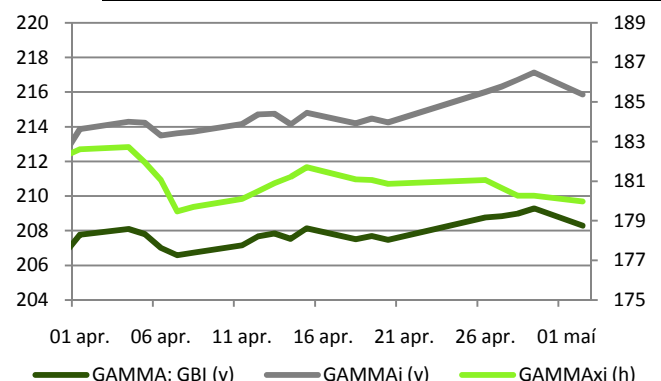
Skuldabréfavisitala GAMMA, GAMMA: GBI, hækkaði um 1,3% í apríl og hefur hækkað um tæp 4% á árinu.

Verðtryggt bréf héldu áfram að hækka í apríl og hækkaði verðtryggt vísitalan GAMMAi um 2,3%; hefur hún nú hækkað um 6,7% á árinu. Vísitala óverðtryggt bréfa GAMMAxi lækkaði um 1,1% og hefur lækkað um 2,6% á árinu.

Meðaldagsvelta mánaðarins var um 9,3ma.



	GAMMA: GBI	GAMMAi	GAMMAxi
1w	0,76%	1,24%	-0,44%
1m	1,29%	2,25%	-1,08%
3m	3,99%	6,41%	-1,85%
6m	8,13%	10,48%	2,49%
1Y	12,77%	15,20%	6,74%
ytd	3,94%	6,70%	-2,61%



### Um skuldabréfavisitölur GAMMA

Skuldabréfavisitölur GAMMA eru reiknaðar og birtar af GAM Management hf., óháðu og sérhæfðu ráðgjafar- og sjóðastýringarfyrtæki með starfsleyfi frá FME sem tekur til reksturs verðbréfasjóða og fjárfestingarráðgjafar. Vísitölnnar sýna heildarávöxtun útgefna íbúðabréfa, ríkisbréfa og spariskirteina, hlutfallsvigtað miðað við markaðsverðmæti hvers bréfs í hlutfalli af heildarmarkaðsverðmæti skuldabréfa í vísitölnni. Notast er við lokagengi skuldabréfa á hverjum viðskiptadegi eins og það er birt í NASDAQ OMX Nordic Exchange. Heildarávöxtun þýðir að vaxtagreiðslur og afborganir eru í raun endurfjárfestar aftur í vísitölnni. Sjá nánar í GAMMA: Government Bond Index – aðferðafræði.

Fyrirvari: Umfjöllun þessi felur ekki í sér fjárfestingarráðgjöf eða tilboð eða hvatningu um að eiga viðskipti með verðbréf. Mat, álit og forspár endurspeglar eingöngu skoðanir þeirra starfsmanna GAM Management hf. sem vinna umfjöllunina og eru þær settar fram eftir bestu samvisku miðað við útgáfudag og kunna að breytast án fyrirvara. Þó svo upplýsingar þær sem birtast í þessari umfjöllun komi frá heimildum sem við teljum vera áreiðanlegar og þó svo við höfum lagt okkur fram um að tryggja áreiðanleika upplýsinganna á útgáfudegi þá ábyrgjumst við ekki beint eða óbeint notagildi þeirra varðandi forspá um framtíðarávöxtun eða mat á núverandi verðgildi eða framtíðarverðgildi verðbréfa. Umfjöllunin ætti hvorki að skoðast sem fullnægjandi lýsing á þeim verðbréfum né á þeim mörkuðum sem hér er vitnað til. Skoðanir, sem látnar eru í ljós, kunna að vera ólíkar skoðunum á sama efni sem látnar eru í ljós af öðrum starfsmönnum GAM Management hf. og stafar það af því að beitt er mismunandi forsendum eða aðferðafræði. Almenn fylgir áhætta fjárfestingu í verðbréfum og verðbréfasjóðum og athygli er vakin á því að söguleg ávöxtun gefur ekki vísbendingu um framtíðarávöxtun.