



Skuldabréfavisitölur GAM Management hf. - febrúar 2013

GAMMA: GBI 248,112

GAMMAi 261,941

GAMMAxi 204,774

Gengi vísitalna síðasta viðskiptadag í janúar (sett 100 1. jan 2005).

Vigtir skuldabréfa

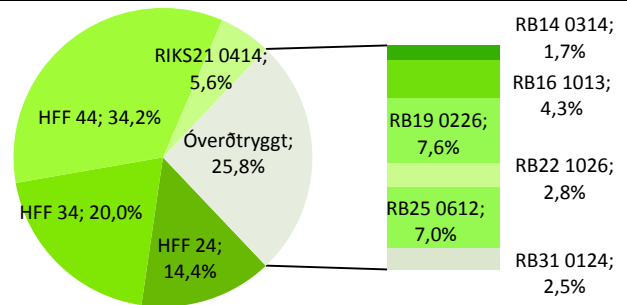
	GAMMA: GBI			GAMMAi: Verðtryggt			GAMMAxi: Óverðtryggt		
	1.jan.13	1.feb.13	Breyting	1.jan.13	1.feb.13	Breyting	1.jan.13	1.feb.13	Breyting
HFF 24	14,65%	14,38%	-0,26%	19,62%	19,39%	-0,22%			
HFF 34	20,17%	19,96%	-0,21%	27,02%	26,91%	-0,11%			
HFF 44	34,17%	34,22%	0,05%	45,77%	46,14%	0,37%			
RIKS21 0414	5,67%	5,60%	-0,07%	7,60%	7,55%	-0,04%			
RB13 0517	0,00%	0,00%	0,00%				0,00%	0,00%	0,00%
RB14 0314	1,63%	1,70%	0,07%				6,42%	6,58%	0,16%
RB16 1013	4,43%	4,34%	-0,09%				17,50%	16,81%	-0,69%
RB19 0226	7,54%	7,59%	0,05%				29,74%	29,37%	-0,37%
RB22 1026	2,35%	2,77%	0,42%				9,25%	10,71%	1,45%
RB25 0612	7,03%	6,99%	-0,04%				27,74%	27,05%	-0,70%
RB31 0124	2,37%	2,45%	0,09%				9,34%	9,49%	0,15%
	100,00%	100,00%		100,00%	100,00%		100,00%	100,00%	

Smávægilegar breytingar voru á vigtum skuldabréfavisitölnnar fyrir febrúar. Gefið var út 1,5ma í RB14, 5,8ma í RB22 og 3,8ma í RB31. Einnig var greidd vaxtagreiðsla af RB31. Helstu breytingar voru lækun á vigtum HFF24 og HFF34 á móti hækkun á vigt RB22.

Hlutfall óverðtryggðra bréfa hækkaði um 0,5% í 25,8%.

Markaðsverðmæti skuldabréfa í vísitölnni hækkaði um 43ma og er nú 1.450ma. Skýrist hækkunin bæði vegna útgáfu sem og hækkunar á vísitölnni í janúar.

Líftími vísitölnnar hækkaði um 0,1 ár og er nú 9,3 ár.

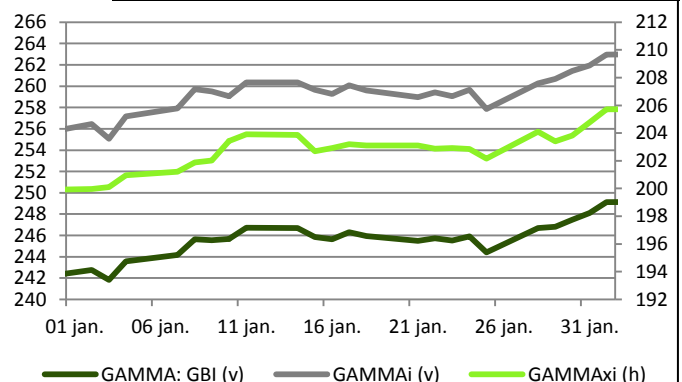
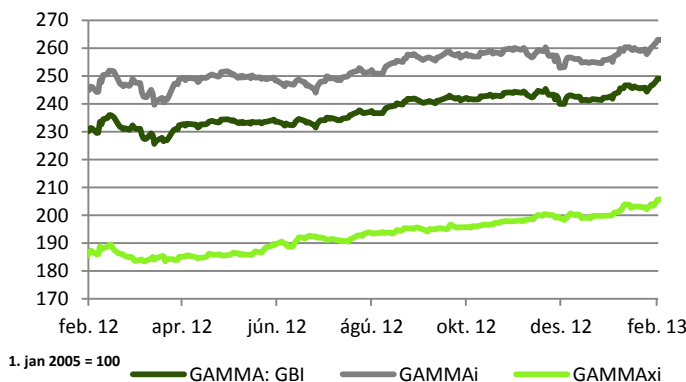


Ávöxtun vísitölnnar

Heildarvísitalan, GAMMA: GBI, hækkaði um 2,4% í janúar. Verðtryggða vísitalan GAMMAi og óverðtryggða vísitalan GAMMAxi hækkuðu einnig um 2,4%.

Meðaldagsveltan í janúar var um 7,5ma en jókst umtalsvert síðustu vikuna þegar hún var um 15ma að meðaltali.

	GAMMA: GBI	GAMMAi	GAMMAxi
1w	0,90%	0,88%	0,95%
1m	2,39%	2,38%	2,43%
3m	1,74%	1,00%	3,48%
6m	4,61%	4,12%	5,65%
1Y	7,83%	6,81%	10,43%
ytd	2,39%	2,38%	2,43%



Um skuldabréfavisitölur GAMMA

Skuldabréfavisitölur GAMMA eru reiknaðar og birtar af GAM Management hf., óháðu og sérhæfðu ráðgjafar- og sjóðastýringarfyrtæki með starfsleyfi frá FME sem tekur til reksturs verðbréfasjóða og fjárfestingarráðgjafar. Vísitölnnar sýna heildarávöxtun útgefina íbúðabréfa, ríkisbréfa og spariskirteina, hlutfallsvígtað miðað við markaðsverðmæti hvers bréfs í hlutfalli af heildarmarkaðsverðmæti skuldabréfa í vísitölnni. Notast er við lokagengi skuldabréfa á hverjum viðskiptadegi eins og það er birt í NASDAQ OMX Nordic Exchange. Heildarávöxtun þýðir að vaxtagreiðslur og afborganir eru í raun endurfjárfestar aftur í vísitölnni. Sjá nánar í GAMMA: Government Bond Index – aðferðafræði.

Fyrirvari: Umfjöllun þessi felur ekki í sér fjárfestingarráðgjöf eða tilboð eða hvatningu um að eiga viðskipti með verðbréf. Mat, álit og forspár endurspeglar eingöngu skoðanir þeirra starfsmanna GAM Management hf. sem vinna umfjöllunina og eru þær settar fram eftir bestu samvisku miðað við útgáfudag og kunna að breytast án fyrirvara. Þó svo upplýsingar þær sem birtast í þessari umfjöllun komi frá heimildum sem við teljum vera áreiðanlegar og þó svo við höfum lagt okkur fram um að tryggja áreiðanleika upplýsinganna á útgáfudegi þá ábyrgjumst við ekki beint eða óbeint notagildi þeirra varðandi forspár um framtíðarávöxtun eða mat á núverandi verðgildi eða framtíðarverðgildi verðbréfa. Umfjöllunin ætti hvorki að skoðast sem fullnægjandi lýsing á þeim verðbréfum né á þeim mörkuðum sem hér er vitnað til. Skoðanir, sem látnar eru í ljós, kunna að vera ólíkar skoðunum á sama efni sem látnar eru í ljós af öðrum starfsmönnum GAM Management hf. og stafar það af því að beitt er mismunandi forsendum eða aðferðafræði. Almenn fylgir áhætta fjárfestingu í verðbréfum og verðbréfasjóðum og atviki er vakin á því að söguleg ávöxtun gefur ekki vísbendingu um framtíðarávöxtun.