



Skuldabréfavisitölur GAM Management hf. - febrúar 2012

GAMMA: GBI 230,087

GAMMAi 245,248

GAMMAxi 185,425

Gengi vísitalna síðasta viðskiptadag í janúar (sett 100 1. jan 2005).

Vigtir skuldabréfa

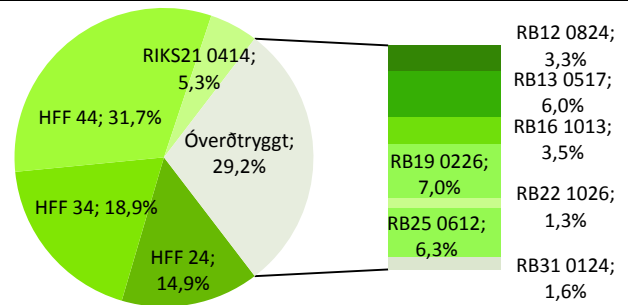
	GAMMA: GBI			GAMMAi: Verðtryggt			GAMMAxi: Óverðtryggt		
	1.jan.12	1.feb.12	Breyting	1.jan.12	1.feb.12	Breyting	1.jan.12	1.feb.12	Breyting
HFF 24	14,86%	14,95%	0,09%	21,18%	21,12%	-0,06%			
HFF 34	18,74%	18,90%	0,16%	26,72%	26,70%	-0,02%			
HFF 44	31,37%	31,68%	0,31%	44,72%	44,76%	0,03%			
RIKS21 0414	5,18%	5,25%	0,08%	7,38%	7,42%	0,05%			
RB12 0824	3,40%	3,34%	-0,05%				11,37%	11,44%	0,07%
RB13 0517	6,12%	6,03%	-0,09%				20,49%	20,64%	0,14%
RB16 1013	3,60%	3,54%	-0,07%				12,06%	12,10%	0,04%
RB19 0226	7,22%	7,04%	-0,18%				24,18%	24,11%	-0,08%
RB22 1026	0,98%	1,32%	0,33%				3,29%	4,51%	1,22%
RB25 0612	6,71%	6,35%	-0,36%				22,47%	21,72%	-0,75%
RB31 0124	1,83%	1,60%	-0,22%				6,12%	5,49%	-0,63%
	100,00%	100,00%		100,00%	100,00%		100,00%	100,00%	

Breytingar voru á vigtum skuldabréfavisitölnnar í janúar, bæði vegna útgáfu sem og þróun undirliggjandi bréfa. Gefnir voru út 3,3ma í HFF44 og 5,7ma í RB22 sem hækkaði hlutfall þeirra flokka en hækkanði ávöxtunarkrafa (lækkandi verð) á RB25 og RB31 í janúar, ásamt vaxtagreiðslu RB31, olli töluverðri lækkun á vigtum þeirra.

Lækkaði hlutfall óverðtryggðra bréfa úr 29,9% í 29,2%.

Markaðsverðmæti skuldabréfa jókst um 28ma í 1.507ma.

Líftími vísitölnnar hækkaði um 0,1 ár og er um 9 ár.

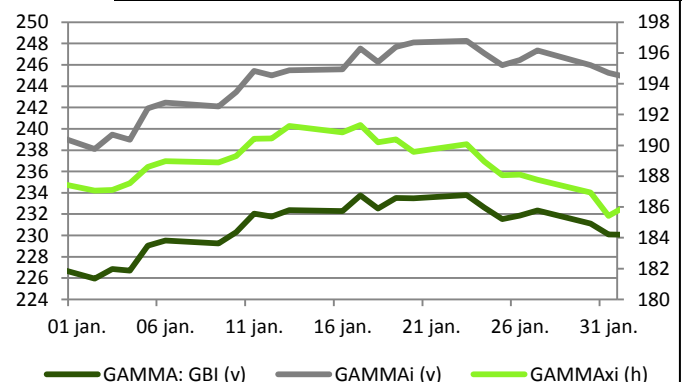
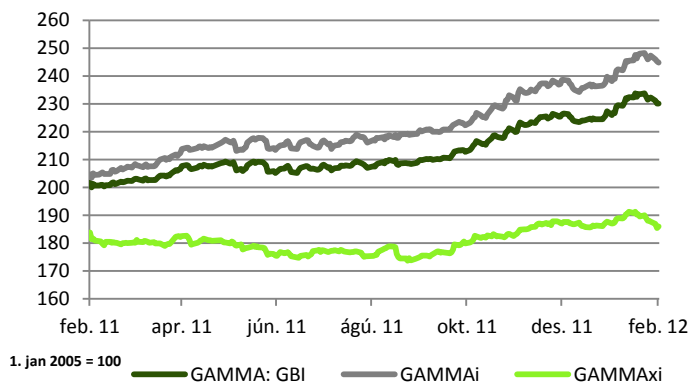


Ávöxtun vísitölnnar

Skuldabréfamarkaðurinn byrjaði árið 2012 af krafti með töluverðum hækkunum en um miðjan janúar tók að halla undan fæti, sérstaklega hjá óverðtryggðu vísitölnni. Heildarvísitalan, GAMMA: GBI, hækkaði um 1,2% í janúar og var hækkan verðtryggðra bréfa samkvæmt GAMMAi um 2,3% en vísitala óverðtryggðra bréfa GAMMAxi lækkaði hins vegar um 0,7%.

Meðaldagsveltan var um 14,7ma í janúar sem er töluvert meiri velta en meðaldagsveltan á síðastliðnu ári sem var um 10,5ma.

	GAMMA: GBI	GAMMAi	GAMMAxi
1w	-1,08%	-0,74%	-1,87%
1m	1,21%	2,27%	-1,25%
3m	4,36%	5,55%	1,59%
6m	11,15%	13,47%	5,74%
1Y	14,34%	20,19%	0,95%
ytd	1,21%	2,27%	-1,25%



Um skuldabréfavisitölur GAMMA

Skuldabréfavisitölur GAMMA eru reiknaðar og birtar af GAM Management hf., óháðu og sérhæfðu ráðgjafar- og sjóðastýringarfyrtæki með starfsleyfi frá FME sem tekur til reksturs verðbréfasjóða og fjárfestingarráðgjafar. Vísitölnnar sýna heildarávöxtun útgefna íbúðabréfa, ríkisbréfa og spariskirteina, hlutfallsvígtað miðað við markaðsverðmæti hvers bréfs í hlutfalli af heildarmarkaðsverðmæti skuldabréfa í vísitölnni. Notast er við lokagengi skuldabréfa á hverjum viðskiptadegi eins og það er birt í NASDAQ OMX Nordic Exchange. Heildarávöxtun þýðir að vaxtagreiðslur og afborganir eru í raun endurfjárfestar aftur í vísitölnni. Sjá nánar í GAMMA: Government Bond Index – aðferðafræði.

Fyrirvari: Umfjöllun þessi felur ekki í sér fjárfestingarráðgjöf eða tilboð eða hvatningu um að eiga viðskipti með verðbréf. Mat, álit og forspár endurspeglar eingöngu skoðanir þeirra starfsmanna GAM Management hf. sem vinna umfjöllunina og eru þær settar fram eftir bestu samvisku miðað við útgáfudag og kunna að breytast án fyrirvara. Þó svo upplýsingar þær sem birtast í þessari umfjöllun komi frá heimildum sem við teljum vera áreiðanlegar og þó svo við höfum lagt okkur fram um að tryggja áreiðanleika upplýsinganna á útgáfudegi þá ábyrgjumst við ekki beint eða óbeint notagildi þeirra varðandi forspá um framtíðarávöxtun eða mat á núverandi verðgildi eða framtíðarverðgildi verðbréfa. Umfjöllunin ætti hvorki að skoðast sem fullnægjandi lýsing á þeim verðbréfum né á þeim mörkuðum sem hér er vitnað til. Skoðanir, sem látnar eru í ljós, kunna að vera ólíkar skoðunum á sama efni sem látnar eru í ljós af öðrum starfsmönnum GAM Management hf. og stafar það af því að beitt er mismunandi forsendum eða aðferðafræði. Almenn fylgir áhætta fjárfestingu í verðbréfum og verðbréfasjóðum og atlygli er vakin á því að söguleg ávöxtun gefur ekki vísbendingu um framtíðarávöxtun.