



## Skuldabréfavisitölur GAM Management hf. - ágúst 2010

**GAMMA: GBI 192,853**

**GAMMAi 194,743**

**GAMMAxi 178,017**

Gengi vísitalna síðasta viðskiptadag í júlí (sett 100 1. jan 2005).

### Vigtir skuldabréfa

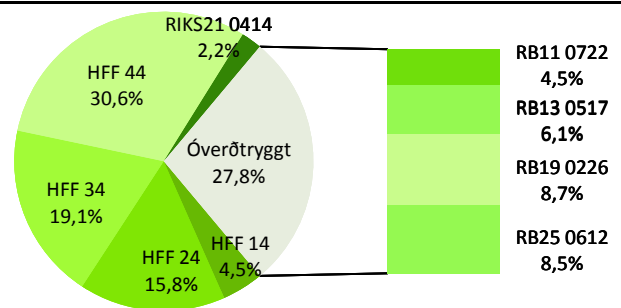
	GAMMA: GBI			GAMMAi: Verðtryggt			GAMMAxi: Óverðtryggt		
	1.júl.10	1.ágú.10	Breyting	1.júl.10	1.ágú.10	Breyting	1.júl.10	1.ágú.10	Breyting
HFF 14	4,55%	4,46%	-0,09%	6,27%	6,18%	-0,09%			
HFF 24	16,03%	15,84%	-0,19%	22,09%	21,94%	-0,16%			
HFF 34	19,28%	19,09%	-0,18%	26,57%	26,44%	-0,13%			
HFF 44	31,14%	30,60%	-0,54%	42,92%	42,37%	-0,55%			
RIKS21 0414	1,55%	2,21%	0,66%	2,14%	3,07%	0,92%			
RB11 0722	4,88%	4,50%	-0,38%				17,78%	16,20%	-1,58%
RB13 0517	6,13%	6,07%	-0,06%				22,33%	21,85%	-0,48%
RB19 0226	8,34%	8,72%	0,37%				30,39%	31,37%	0,97%
RB25 0612	8,10%	8,50%	0,41%				29,49%	30,59%	1,09%
	100,00%	100,00%		100,00%	100,00%		100,00%	100,00%	

Nokkrar breytingar voru á vigtum vísitölnnar vegna útboða og lækkaði hlutfall verðtryggðra bréfa í heildarvísitölnni GAMMA: GBI um 0,4% og er nú orðið 72,2%.

Gefnir voru út 8,1ma af RIKS21, 3,8ma af RB19 og 4,1ma af RB25 og jókst hlutfall þeirra samsvarandi. Einnig var vaxtagreiðsla af RB11 sem lækkaði hlutfall hans.

Markaðsverðmæti skuldabréfa hækkaði um 13ma og er nú 1.231ma.

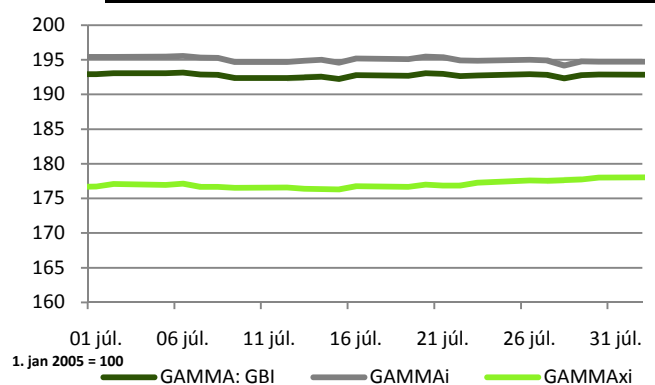
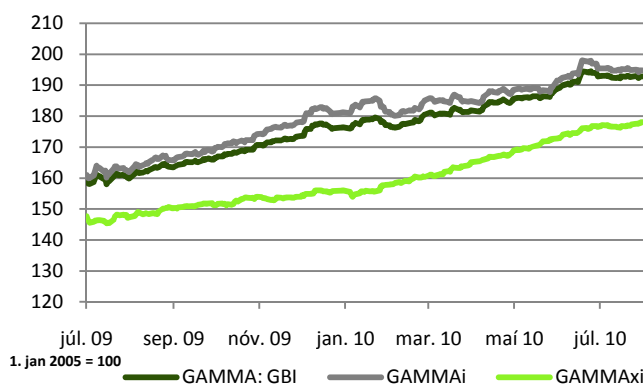
Meðallíftími vísitölnnar lækkaði úr 8,95 í 8,85 ár.



### Ávöxtun vísitölnnar

Heildarvísitalan lækkaði lítillega í júlí eða um 0,04% og hefur nú hækkað um 9,34% frá áramótum. Ávöxtun óverðtryggðra bréfa var jákvæð og hækkaði GAMMAxi: Óverðtryggt um 0,76% en ávöxtun verðtryggðra bréfa var neikvæð og lækkaði GAMMAi: Verðtryggt um -0,34%.

	GAMMA: GBI	GAMMAi	GAMMAxi
1w	0,07%	-0,06%	0,41%
1m	-0,04%	-0,34%	0,76%
3m	3,92%	3,32%	5,41%
6m	8,91%	7,35%	12,81%
1Y	20,61%	20,28%	20,84%
ytd	9,34%	7,46%	14,13%



### Um skuldabréfavisitölur GAMMA

Skuldabréfavisitölur GAMMA eru reiknaðar og birtar af GAM Management hf., óháðu og sérhæfðu ráðgjafar- og sjóðastýringarfyrirtæki með starfsleyfi frá FME sem tekur til reksturs verðbréfasjóða og fjárfestingarráðgjafar. Vísitölnnar sýna heildarávöxtun útgefina íbúðabréfa, ríkisbréfa og spariskirteina, hlutfallsvigtað miðað við markaðsverðmæti hvers bréfs í hlutfalli af heildarmarkaðsverðmæti skuldabréfa í vísitölnni. Notast er við lokagengi skuldabréfa á hverjum viðskiptadegi eins og það er birt í NASDAQ OMX Nordic Exchange. Heildarávöxtun þýðir að vaxtagreiðslur og afborganir eru í raun endurfjárfestar aftur í vísitölnni. Sjá nánar í GAMMA: Government Bond Index – aðferðafræði.

#### Fyrirvari:

Umfjöllun þessi felur ekki í sér fjárfestingarráðgjöf eða tilboð eða hvatningu um að eiga viðskipti með verðbréf. Mat, álit og forspár endurspeglar eingöngu skoðanir þeirra starfsmanna GAM Management hf. sem vinna umfjöllunina og eru þær settar fram eftir bestu samvisku miðað við útgáfudag og kunna að breytast án fyrirvara. Þó svo upplýsingar þær sem birtast í þessari umfjöllun komi frá heimildum sem við teljum vera áreiðanlegar og þó svo við höfum lagt okkur fram um að tryggja áreiðanleika upplýsinganna á útgáfudegi þá ábyrgjumst við ekki beint eða óbeint notagildi þeirra varðandi forspá um framtíðarávöxtun eða mat á núverandi verðgildi eða framtíðarverðgildi verðbréfa. Umfjöllunin ætti hvorki að skoðast sem fullnægjandi lýsing á þeim verðbréfum né á þeim mörkuðum sem hér er vitnað til. Skoðanir, sem látnar eru í ljós, kunna að vera ólíkar skoðunum á sama efni sem látnar eru í ljós af öðrum starfsmönnum GAM Management hf. og stafar það af því að beitt er mismunandi forsendum eða aðferðafræði. Almennt fylgir áhætta fjárfestingu í verðbréfum og verðbréfasjóðum og athygli er vakin á því að söguleg ávöxtun gefur ekki vísbendingu um framtíðarávöxtun.