



GAMMA: Iceland Government Bond Fund

GAM Management hf.

GAM Management hf.
Klapparstígur 29
101 Reykjavík

31. ágúst 2010

GAMMA: Iceland Government Bond Fund

GAMMA: Iceland Government Bond Fund (GAMMA: GOV) er verðbréfasjóður sem fjárfestir í fjármálagerningum, skuldabréfum og víxlum, sem gefnir eru út af ríkissjóði eða tryggðir með ríkisábyrgð, s.s. Íbúðalánasjóði, og sveitarfélögum, s.s. Lánasjóð Sveitarfélaga. Hentar vel viðskiptavininum sem vilja fjárfesta í vel tryggðum skuldabréfum með virkri stýringu en með lágmarkskostnaði.

GAMMA: GOV beitir virkri fjárfestingarstefnu með þeirri aðferðafræði sem GAMMA hefur þróað og notað við stýringu annarra skuldabréfasjóða GAMMA. Sú aðferðafræði býður upp á mjög góða möguleika á að skila umframávöxtun miðað við skuldabréfavisitölu GAMMA, GAMMA: Government Bond Index sem og sambærilega sjóði. Takmörkuð stærð sjóðsins tryggir sveigjanleika hans. Virk fjárfestingarstefna felur í sér að skipta á milli óverðtryggðra og verðtryggðra bréfa, langs og stutts líftíma og milli mismunandi útgafanda.

Um GAM Management hf. og sjóðsstjóra

GAM Management hf. [GAMMA] er rekstrarfélag verðbréfasjóða samkvæmt lögum nr. 161/2002 um fjármálafyrirtæki og starfar undir eftirliti Fjármálaeftirlitsins. GAMMA fékk starfsleyfi frá Fjármálaeftirlitinu í mars 2009.

GAMMA sérhæfir sig í fjárfestingu á vaxtamarkaði (e. fixed income) og gjaldeyrismarkaði (e. FX) en leggur sérstaka áherslu á tækifæri sem felast í íslenskum skuldabréfa-, vaxta- og gjaldeyrismarkaði.

Sjóðsstjóri er Guðmundur Björnsson, verkfræðingur. Guðmundur var forstöðumaður Afleiðuvíðskipta Kaupþings frá 2005 fram í september 2008. Guðmundur kennir auk þess afleiðuhluta námsefnis til prófs til löggildingar verðbréfamíðlara.

Helstu upplýsingar

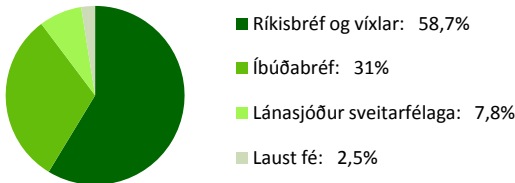
| | |
|----------------------|--------------------------------|
| Gjaldmiðill: | ISK |
| Lágmarksupphæð: | 10þ. kr. |
| Rekstrarform: | Verðbréfasjóður |
| Árleg þóknun: | 0,60% |
| Gengismunur: | 0,00% |
| Innlausnargjald: | 0 kr. |
| Sölutímabil: | Viðskiptadagur fyrir kl. 14:00 |
| Gengisuppreikningur: | Daglegur í lok dags |
| Meðallíftími: | 1 - 10 ár |
| Hámarks stærð: | 7.500 mkr. |
| Skráning: | Rafrænt hjá Verðbréfaskráningu |

Sýn sjóðsstjóra

Umtalsverð breyting varð á stefnu Seðlabankans í Peningamálu 13. ágúst síðastliðinn, og var staðfest í fundargerð peningastefnufndar. Horfur eru á að vextir verði lægri en áður var gert ráð fyrir og útlit fyrir að afnám hafta dragist. Fyrir skuldabréfamarkaðinn eru það jákvæð tíðindi enda hafa skuldabréf hækkað mikið í verði frá þeim tíma.

Við búumst við að skuldabréfamarkaður verði áfram sterkur næstu mánuði. Fjárfestingastefnan hefur undanfarið miðast við að eiga lengri verðtryggð bréf og styttri óverðtryggð og hefur það gefist vel. Hins vegar hefur líftími sjóðsins verið talsvert styttri en markaðarins og því hefur vísitalan hækkað meira en sjóðurinn. Fjárfestingastefnan mun á næstu mánuðum miðast við að eiga góða hlutdeild í verðhækkunum en að sama skapi að geta brugðist hratt við umskiptum á markaði.

Eignasamsetning



Gengisþróun og ávöxtun

Ávöxtun

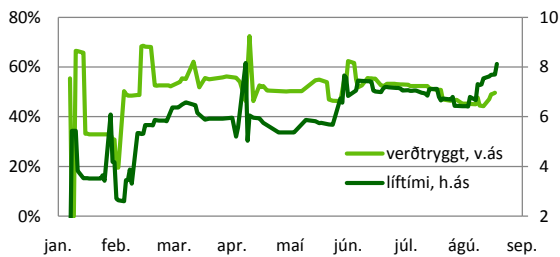
| | |
|--------------|-------|
| 1 mánuður | 4,3% |
| 3 mánuðir | 6,3% |
| 6 mánuðir | 11,9% |
| frá stofnun* | 13,8% |

Kennitölur

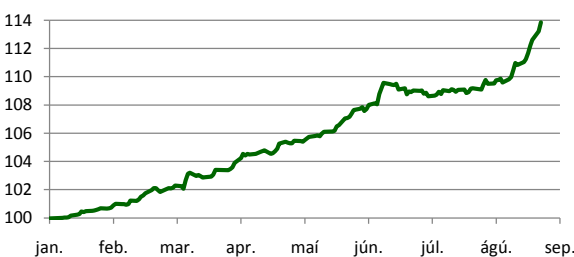
| | |
|---------------------|-------|
| Hrein eign [m.kr.]: | 5.896 |
| Verðtryggt: | 51,0% |
| Meðallíftími: | 8,12 |
| 30 daga flökt: | 3,7% |

*stofndagur 18. janúar 2010

Þróun líftíma og verðtryggingar



Gengisþróun GAMMA: Government Bond Fund



Tölur um ávöxtun vísa til fortíðar og hafa ber í huga að ávöxtun í fortíð gefur ekki áreiðanlega vísendingu um ávöxtun í framtíð.

Skuldabréfateymi

Gisli Hauksson
tel. 540 3281
gisli@gamma.is

Guðmundur Björnsson
tel. 540 3283
mummi@gamma.is
Sjóðsstjóri

Agnar T. Möller
tel. 540 3282
agnar@gamma.is

Valdimar Ármann
tel. 540 3286
valdimar@gamma.is

Fyrirvari:

Um fjöllun þessi felur ekki í sér fjárfestingarráðgjöf eða tilboð eða hvatningu um að eiga viðskipti með verðbréf. Mat, álit og forspár endurspeglar eingöngu skoðanir þeirra starfsmanna GAM Management hf. sem vinna umfjöllunina og eru þær settar fram eftir bestu samvisku miðað við útgáfudag og kunna að breytast án fyrirvara. Þó svo upplýsingar þær sem birtast í þessari umfjöllun komi frá heimildum sem við teljum vera áreiðanlegar og þó svo við höfum lagt okkur fram um að tryggja áreiðanleika upplýsinganna á útgáfudegi þá ábyrgjumst við ekki beint eða óbeint notagildi þeirra varðandi forspá um framtíðarávöxtun eða mat á núverandi verðgildi eða framtíðarverðgildi verðbréfa. Umfjöllunin ætti hvorki að skoðast sem fullnægjandi lýsing á þeim verðbréfum né á þeim mörkuðum sem hér er vitnað til. Skoðanir, sem látnar eru í ljós, kunna að vera ólíkar skoðunum á sama efni sem látnar eru í ljós af öðrum starfsmönnum GAM Management hf. og stafar það af því að beitt er mismunandi forsendum eða aðferðafræði. GAM Management hf. er rekstrarfélag Verðbréfasjóðs GAM Management. Sjóðurinn er verðbréfasjóður skv. lögum nr. 30/2003, um verðbréfasjóði og fjárfestingarsjóði. Nánari upplýsingar um áhættu og fjárfestingar má finna í útbóðslýsingu eða útdrætti úr útbóðslýsingu sjóðsins, sem nálgast má á heimasíðu GAM Management hf. eða á skrifstofu félagsins. Almenn fylgir áhættu fjárfestingu í verðbréfasjóðum og eignarhlutdeild getur rýnað, aukist eða staðið í stað, m.a. vegna áhættu vegna efnahagsástands, alþjóðlegra fjárfestinga og gengisflökts gjaldmiðils þegar eignir sjóðs eru í erlendum gjaldmiðlum. Athygli er vakin á því að söguleg ávöxtun gefur ekki vísendingu um framtíðarávöxtun.