



# GAMMA: Iceland Government Bond Fund

GAM Management hf.

GAM Management hf.  
Klapparstígur 29  
101 Reykjavík

30.9.2010

## GAMMA: Iceland Government Bond Fund

GAMMA: Iceland Government Bond Fund (GAMMA: GOV) er verðbréfasjóður sem fjárfestir í fjármálagerningum, skuldabréfum og víxlum, sem gefnir eru út af ríkissjóði eða tryggðir með ríkisábyrgð, s.s. Íbúðalánasjóði, og sveitarfélögum, s.s. Lánasjóð Sveitarfélaga. Hentar vel viðskiptavininum sem vilja fjárfesta í vel tryggðum skuldabréfum með virkri stýringu en með lágmarkskostnaði.

GAMMA: GOV beitir virkri fjárfestingarstefnu með þeirri aðferðafræði sem GAMMA hefur þróað og notað við stýringu annarra skuldabréfasjóða GAMMA. Sú aðferðafræði býður upp á mjög góða möguleika á að skila umframávöxtun miðað við skuldabréfavisitölu GAMMA, GAMMA: Government Bond Index sem og sambærilega sjóði. Takmörkuð stærð sjóðsins tryggir sveigjanleika hans. Virk fjárfestingarstefna felur í sér að skipta á milli óverðtryggðra og verðtryggðra bréfa, langs og stutts líftíma og milli mismunandi útgafanda.

## Um GAM Management hf. og sjóðsstjóra

GAM Management hf. [GAMMA] er rekstrarfélag verðbréfasjóða samkvæmt lögum nr. 161/2002 um fjármálafyrirtæki og starfar undir eftirliti Fjármálaeftirlitsins. GAMMA fékk starfsleyfi frá Fjármálaeftirlitinu í mars 2009.

GAMMA sérhæfir sig í fjárfestingu á vaxtamarkaði (e. fixed income) og gjaldeyrismarkaði (e. FX) en leggur sérstaka áherslu á tækifæri sem felast í íslenskum skuldabréfa-, vaxta- og gjaldeyrismarkaði.

Sjóðsstjóri er Guðmundur Björnsson, verkfræðingur. Guðmundur var forstöðumaður Afleiðuvíðskipta Kaupþings frá 2005 fram í september 2008. Guðmundur kennir auk þess afleiðuhluta námsefnis til prófs til löggildingar verðbréfamíðlara.

## Helstu upplýsingar

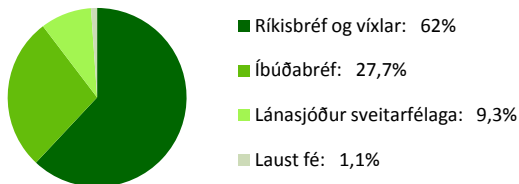
Gjaldmiðill:	ISK
Lágmarksupphæð:	10þ. kr.
Rekstrarform:	Verðbréfasjóður
Árleg þóknun:	0,60%
Gengismunur:	0,00%
Innlausnargjald:	0 kr.
Sölutímabil:	Viðskiptadagur fyrir kl. 14:00
Gengisuppreikningur:	Daglegur í lok dags
Meðallíftími:	1 - 10 ár
Hámarks stærð:	7.500 mkr.
Skráning:	Rafrænt hjá Verðbréfaskráningu

## Sýn sjóðsstjóra

Eftir vaxtaákvörðun Seðlabankans 22. september, þegar bankinn lækkaði vexti um 0,75%, lækkaði skuldabréfamarkaður mikið. Skuldabréfavisitala GAMMA hafði þá hækkað um 2,6% í september en eftir fundinn lækkaði vísitalan um 6% það sem eftir lifði mánaðar.

Mikil umræða hefur verið um hvenær og hvernig gjaldeyrishöftum verður aflétt. Áætlun Seðlabankans gerir ráð fyrir smærri skrefum yfir lengri tíma en áhrif á skuldabréfamarkaðinn eru nokkuð óljós. Á sama tíma eru hæstu innlámsvextir á bilinu 4,5-5,0% á meðan vextir lengri óverðtryggðra bréfa eru um 6,4% og verðtryggðra bréfa um 3,5%. Ef marka má seinustu yfirlýsingu Seðlabankans er líklegt að Seðlabankinn lækki vexti enn frekar á árinu og gætu innlámsvextir því verið á bilinu 3-4% í lok árs. Nokkuð mikið verðflökt er enn á markaðnum en ná þá stöðugleika má ætla að ávöxtun verði góð næstu misseri.

## Eignasamsetning



## Gengisþróun og ávöxtun

### Ávöxtun

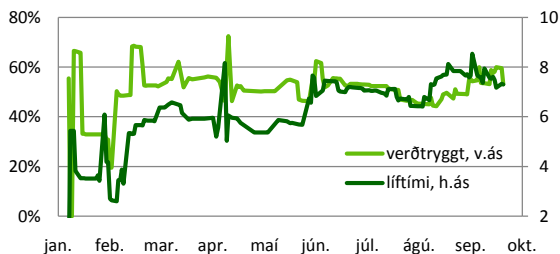
1 mánuður	-3,1%
3 mánuðir	1,3%
6 mánuðir	6,7%
frá stofnun*	10,3%

### Kennitölur

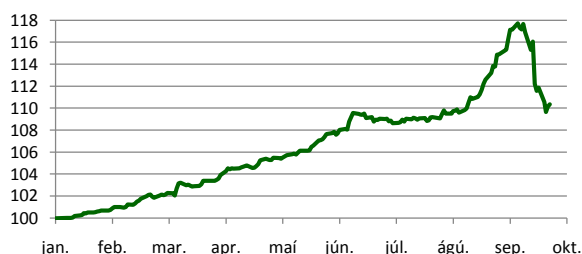
Hrein eign [m.kr.]:	5.462
Verðtryggt:	54,0%
Meðallíftími:	7,3 ár
30 daga flökt:	13,4%

\*stofndagur 18. janúar 2010

## Þróun líftíma og verðtryggingar



## Gengisþróun GAMMA: Government Bond Fund



Tölur um ávöxtun vísa til fortíðar og hafa ber í huga að ávöxtun í fortíð gefur ekki áreiðanlega vísbendingu um ávöxtun í framtíð.

## Skuldabréfateymi

Gisli Hauksson  
tel. 540 3281  
gisli@gamma.is

Guðmundur Björnsson  
tel. 540 3283  
mummi@gamma.is  
Sjóðsstjóri

Agnar T. Möller  
tel. 540 3282  
agnar@gamma.is

Valdimar Ármann  
tel. 540 3286  
valdimar@gamma.is

### Fyrirvari:

Um fjöllun þessi felur ekki í sér fjárfestingarráðgjöf eða tilboð eða hvatningu um að eiga viðskipti með verðbréf. Mat, álit og forspár endurspegla eingöngu skoðanir þeirra starfsmanna GAM Management hf. sem vinna umfjöllunina og eru þær settar fram eftir bestu samvisku miðað við útgáfudag og kunna að breytast án fyrirvara. Þó svo upplýsingar þær sem birtast í þessari umfjöllun komi frá heimildum sem við teljum vera áreiðanlegar og þó svo við höfum lagt okkur fram um að tryggja áreiðanleika upplýsinganna á útgáfudegi þá ábyrgjumst við ekki beint eða óbeint notagildi þeirra varðandi forspá um framtíðarávöxtun eða mat á núverandi verðgildi eða framtíðarverðgildi verðbréfa. Umfjöllunin ætti hvorki að skoðast sem fullnægjandi lýsing á þeim verðbréfum né á þeim mörkuðum sem hér er vitnað til. Skoðanir, sem látnar eru í ljós, kunna að vera ólíkar skoðunum á sama efni sem látnar eru í ljós af öðrum starfsmönnum GAM Management hf. og starfa þá af því að beitt er mismunandi forsendum eða aðferðafræði. GAM Management hf. er rekstrarfélag Verðbréfasjóðs GAM Management. Sjóðurinn er verðbréfasjóður skv. lögum nr. 30/2003, um verðbréfasjóði og fjárfestingarsjóði. Nánari upplýsingar um áhættu og fjárfestingar má finna í útbóðslýsingu eða útdrætti úr útbóðslýsingu sjóðsins, sem nálgast má á heimasíðu GAM Management hf. eða á skrifstofu félagsins. Almennt fylgir áhættu fjárfestingu í verðbréfasjóðum og eignarhlutdeild getur rýrnað, aukist eða staðið í stað, m.a. vegna áhættu vegna efnahagsástands, alþjóðlegra fjárfestinga og gengisflökts gjaldmiðils þegar eignir sjóðs eru í erlendum gjaldmiðlum. Athygli er vakin á því að söguleg ávöxtun gefur ekki vísbendingu um framtíðarávöxtun.