



## GAMMA: Iceland Government Bond Fund

GAMMA: Iceland Government Bond Fund (GAMMA: GOV) er verðbréfasjóður sem fjárfestir í fjármálagningum, skuldabréfum og víxlum, sem gefnir eru út af ríkissjóði eða tryggðir með ríkisábyrgð, s.s. Íbúðalánasjóði. Hentar vel viðskiptavinum sem vilja fjárfesta í vel tryggðum skuldabréfum með virkri stýringu en með lágmarkskostnaði.

GAMMA: GOV beitir virkri fjárfestingarstefnu með þeirri aðferðafræði sem GAMMA hefur þróað og notað við stýringu annarra skuldabréfasjóða GAMMA. Sú aðferðafræði býður upp á mjög góða möguleika á að skila umframávöxtum miðað við skuldabréfavitölu GAMMA, GAMMA: Government Bond Index sem og sambærilega sjóði. Takmörkuð stærð sjóðsins tryggir sveigjanleika hans. Virk fjárfestingarstefna felur í sér að skipta á milli óverðtryggðra og verðtryggðra bréfa, langs og stutts líftíma og milli mismunandi útgefanda.

## Um GAM Management hf. og sjóðsstjóra

GAM Management hf. [GAMMA] er rekstrarfélag verðbréfasjóða samkvæmt lögum nr. 161/2002 um fjármálafyrirtæki og starfar undir eftirliti Fjármálaeftirlitsins. GAMMA fékk starfsleyfi frá Fjármálaeftirlitinu í mars 2009.

GAMMA sérhæfir sig í fjárfestingu á vaxtamarkaði (e. fixed income) og gjaldeyrismarkaði (e. FX) en leggur sérstaka áherslu á tækifæri sem felast í íslenskum skuldabréfa-, vaxta- og gjaldeyrismarkaði.

Sjóðsstjóri er Guðmundur Björnsson, verkfræðingur. Guðmundur var forstöðumaður Afleiðuviðskipta Kaupþings frá 2005 fram í september 2008. Guðmundur kennir auk þess afleiðuhluta námsefnis til prófs til löggildingar verðbréfamiðlara.

## Helstu upplýsingar

<b>Gjaldmiðill:</b>	ISK
<b>Lágmarksupphæð:</b>	10þ. kr.
<b>Rekstrarform:</b>	Verðbréfasjóður
<b>Árleg þóknun:</b>	0,60%
<b>Gengismunur:</b>	0,00%
<b>Innlausnargjald:</b>	0 kr.
<b>Sölutímabil:</b>	Viðskiptadagar fyrir kl. 14:00
<b>Gengisuppreikningur:</b>	Daglegur í lok dags
<b>Meðallíftími:</b>	1 - 10 ár
<b>Hámarks stærð:</b>	7.500 mkr.
<b>Skráning:</b>	Rafrænt hjá Verðbréfaskráningu

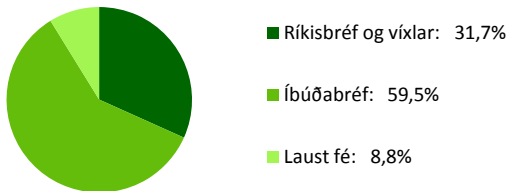
## Sýn sjóðsstjóra

GAMMA: GOV hækkaði um 1,5% í júní mánuði. Velta á markaðnum var töluverð í júní og sveiflur nokkrar á ávöxtun í mánuðinum. Verðtryggð bréf og óverðtryggð hækkuðu svipað mikið í mánuðinum.

Seðlabanki Íslands hefur staðfest að vaxtalækkunarferli sé lokið. Spurning er hvort þeir hækki vexti miðað við þá verðbólgu sem er til staðar til að viðhalda jákvæðu raunvaxtastigi á haustmánuðum. Flestum ber þó saman um að staða hagkerfisins í sjálfu sér kalli ekki á hækkanir vaxta heldur frekar að þær muni jafnvel valda enn frekari stöðnun hagkerfisins.

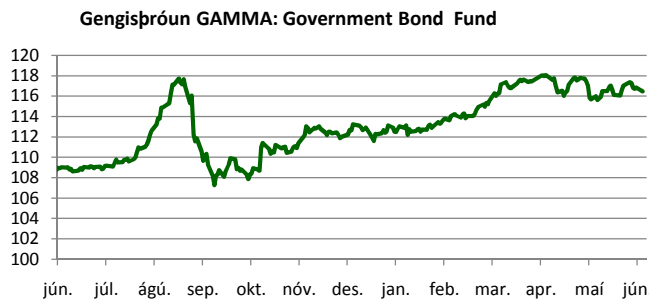
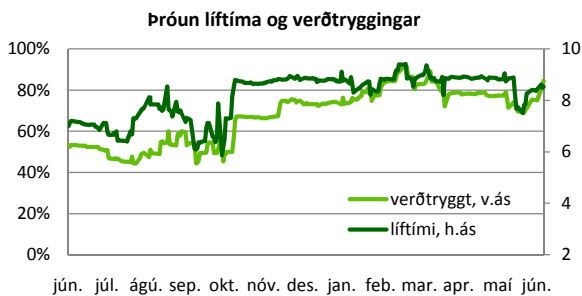
Búast má við að verðtryggð bréf muni verða betri kostur en óverðtryggð bréf á næstu mánuðum enda margt sem bendir til áframhaldandi hækkunar verðbólgu þegar líður á haustið. Í nýjum útgáfuáætlunum Íbúðalánasjóðs og Lánasýslunnar kemur fram að búast megi við takmörkuðu framboði á seinni helmingi ársins, sem ætti að styðja við markaðinn.

## Eignasamsetning



## Gengisþróun og ávöxtun

Ávöxtun	Kennitölur
1 mánuður	1,36%
3 mánuðir	0,74%
6 mánuðir	3,51%
12 mánuðir	7,56%
Hrein eign [m.kr.]:	6.446
Verðtryggt:	84,9%
Meðallíftími:	8,5
30 daga flökt:	2,7%



Tölur um ávöxtun vísa til fortíðar og hafa ber í huga að ávöxtun í fortíð gefur ekki áreiðanlega vísbandingu um ávöxtun í framtíð.

## Skuldabréfatymi

Gisli Hauksson  
tel. 540 3281  
gisli@gamma.is

Guðmundur Björnsson  
tel. 540 3283  
mummi@gamma.is  
Sjóðsstjóri

Agnar T. Möller  
tel. 540 3282  
agnar@gamma.is

Valdimar Ármann  
tel. 540 3286  
valdimar@gamma.is

### Fyrirvari:

Um fjöllun þessi felur ekki í sér fjárfestingarráðgjöf eða tilboð eða hvatningu um að eiga viðskipti með verðbréf. Mat, álit og forspár endurspeglja eingöngu skoðanir þeirra starfsmanna GAM Management hf. sem vinna umfjöllunina og eru þær settar fram eftir bestu samvisku miðað við útgáfudag og kunna að breytast án fyrirvara. Þó svo upplýsingar þær sem birtast í þessari umfjöllun komi frá heimildum sem við teljum vera áreiðanlegar og þó svo við höfum lagt okkur fram um að tryggja áreiðanleika upplýsinganna á útgáfudegi þá ábyrgjumst við ekki beint eða óbeint notagildi þeirra varðandi forspá um framtíðarávöxtun eða mat á núverandi verðgildi eða framtíðarverðgildi verðbréfa. Umfjöllunin ætti hvorki að skoðast sem fullnægjandi lýsing á þeim verðbréfum né á þeim mörkuðum sem hér er vitnað til. Skoðanir, sem látnar eru í ljós, kunna að vera ólíkar skoðunum á sama efni sem látnar eru í ljós af öðrum starfsmönnum GAM Management hf. og stafar það af því að beitt er mismunandi forsendum eða aðferðafræði. GAM Management hf. er rekstrarfélag Verðbréfasjóðs GAM Management. Sjóðurinn er verðbréfasjóður skv. lögum nr. 30/2003, um verðbréfasjóði og fjárfestingarsjóði. Nánari upplýsingar um áhættu og fjárfestingar má finna í útbodslýsingu eða útdrætti úr útbodslýsingu sjóðsins, sem nálgast má á heimasíðu GAM Management hf. eða á skrifstofu félagsins. Almennt fylgir áhættu fjárfestingu í verðbréfasjóðum og eignarhlutdeild getur rýrnað, aukist eða staðið í stað, m.a. vegna áhættu vegna efnahagsástands, alþjóðlegra fjárfestinga og gengisflökts gjaldmiðils þegar eignir sjóðs eru í erlendum gjaldmiðlum. Athygli er vakin á því að söguleg ávöxtun gefur ekki vísbandingu um framtíðarávöxtun.