



## GAMMA: Iceland Government Bond Fund

GAMMA: Iceland Government Bond Fund (GAMMA: GOV) er verðbréfasjóður skv. lögum nr. 30/2003 um verðbréfasjóði og fjárfestingarsjóði, sem fjárfestir í fjármálagerningum, skuldabréfum og víxlum, sem gefnir eru út af ríkissjóði eða tryggðir með ríkisábyrgð, s.s. Íbúðalánasjóði. Hentar vel viðskiptavinum sem vilja fjárfesta í vel tryggðum skuldabréfum með virkri stýringu en með lágmarkskostnaði.

GAMMA: GOV beitir virkri fjárfestingarstefnu með þeirri aðferðafræði sem GAMMA hefur þróað og notað við stýringu annarra skuldabréfasjóða GAMMA. Sú aðferðafræði býður upp á mjög góða möguleika á að skila umframávöxtun miðað við skuldabréfavísitölu GAMMA, GAMMA: Government Bond Index sem og sambærilega sjóði. Takmörkuð stærð sjóðsins tryggir sveigjanleika hans. Virk fjárfestingarstefna felur í sér að skipta á milli óverðtryggðra og verðtryggðra bréfa, langs og stutts líftíma og milli mismunandi útgefanda.

## Um GAM Management hf. og sjóðsstjóra

GAM Management hf. [GAMMA] er rekstrarfélag verðbréfasjóða samkvæmt lögum nr. 161/2002 um fjármálafyrirtæki og starfar undir eftirliti Fjármálaeftirlitsins. GAMMA fékk starfsleyfi frá Fjármálaeftirlitinu í mars 2009.

GAMMA sérhæfir sig í fjárfestingu á vaxtamarkaði (e. fixed income) og gjaldeyrismarkaði (e. FX) en leggur sérstaka áherslu á tækifæri sem felast í íslenskum skuldabréfa-, vaxta- og gjaldeyrismarkaði.

Sjóðsstjóri er Agnar Tómas Möller, verkfræðingur. Agnar starfaði í áhættustýringu og skuldabréfamíðlun Kaupþings frá 2004 til ársbyrjunar 2008. Agnar sinnir auk þess kenningu í tveimur námskeiðum í meistaranámi við viðskipta- og hagfræðideild Háskóla Íslands.

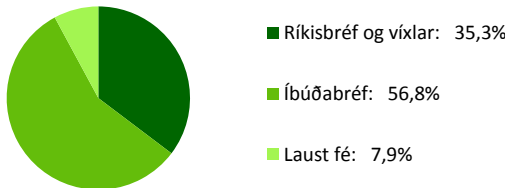
## Helstu upplýsingar

<b>Gjaldmiðill:</b>	ISK
<b>Lágmarksupphæð:</b>	10þ. kr.
<b>Rekstrarform:</b>	Verðbréfasjóður
<b>Árleg þóknun:</b>	0,60%
<b>Gengismunur:</b>	0,00%
<b>Innlausnargjald:</b>	0 kr.
<b>Sölutímabil:</b>	Viðskiptadagar fyrir kl. 14:00
<b>Gengisuppreikningur:</b>	Daglegur í lok dags
<b>Meðallíftími:</b>	1 - 10 ár
<b>Hámarks stærð:</b>	9.500 mkr.
<b>Skráning:</b>	Rafrænt hjá Verðbréfaskráningu

## Sýn sjóðsstjóra

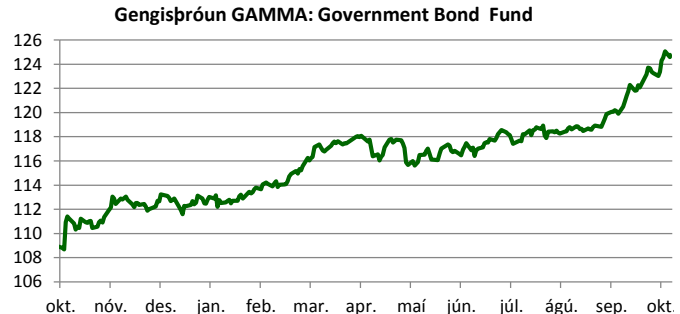
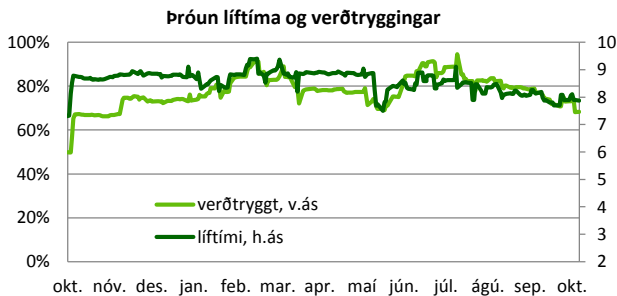
GAMMA: GOV hækkaði um 4,05% í september sem er um 0,44% meiri hækkun en á skuldabréfavísitölunni GAMMA: GBI. Verðtryggða vísitalan GAMMAi hækkaði um 4,52% í mánuðinum á meðan óverðtryggða vísitalan GAMMAxi hækkaði um 1,42%. Seðlabanki Íslands hækkaði stýrivexti þann 2. nóvember um 0,25%, m.a. vegna aukins efnahagsbata að mati bankans. Hins vegar segir bankinn að vaxtastig virðist nú hæfilegt horft til næstu mánuða og jafnframt gefið til kynna að lækkandi tólf mánaða verðbólga muni auka aðhaldsstig Seðlabankans án þess að nafnvextir þurfi nauðsynlega að hækka mikið á sama tíma, verði verðbólguþróun skapleg. Lengri tíma vextir munu því líklega verða áfram umtalsvert hærri en til skamms tíma og ávöxtun á skuldabréfamarkaði mun ráðast að mestu leyti af verðbólgu- og efnahagshorfum hér heima og erlendis.

## Eignasamsetning



## Gengisþróun og ávöxtun

Ávöxtun	Kennitölur
1 mánuður	Hrein eign [m.kr.]: 8.009
3 mánuðir	Verðtryggt: 68,3%
6 mánuðir	Meðallíftími: 7,9
12 mánuðir	30 daga flökt: 4,9%



Tölur um ávöxtun vísa til fortíðar og hafa ber í huga að ávöxtun í fortíð gefur ekki áreiðanlega vísendingu um ávöxtun í framtíð.

## Skuldabréfatými

Gisli Hauksson  
tel. 540 3281  
gisli@gamma.is

Guðmundur Björnsson  
tel. 540 3283  
mummi@gamma.is  
Sjóðsstjóri

Agnar T. Möller  
tel. 540 3282  
agnar@gamma.is

Valdimar Ármann  
tel. 540 3286  
valdimar@gamma.is

### Fyrirvari:

Um fjöllun þessi felur ekki í sér fjárfestingarráðgjöf eða tilboð eða hvatningu um að eiga viðskipti með verðbréf. Mat, álit og forspár endurspeglar eingöngu skoðanir þeirra starfsmanna GAM Management hf. sem vinna um fjöllunina og eru þær settar fram eftir bestu samvisku miðað við útgáfudag og kunna að breytast án fyrirvara. Þó svo upplýsingar þær sem birtast í þessari um fjöllun komi frá heimildum sem við teljum vera áreiðanlegar og þó svo við höfum lagt okkur fram um að tryggja áreiðanleika upplýsinganna á útgáfudegi þá ábyrgjumst við ekki beint eða óbeint notagildi þeirra varðandi forspá um framtíðarávöxtun eða mat á núverandi verðgildi eða framtíðarverðgildi verðbréfa. Um fjöllunin ætti hvorki að skoðast sem fullnægjandi lýsing á þeim verðbréfum né á þeim mörkuðum sem hér er vitnað til. Skoðanir, sem látnar eru í ljós, kunna að vera ólíkar skoðunum á sama efni sem látnar eru í ljós af öðrum starfsmönnum GAM Management hf. og stafar það af því að beitt er mismunandi forsendum eða aðferðafræði. GAM Management hf. er rekstrarfélag Verðbréfasjóðs GAM Management. Sjóðurinn er verðbréfasjóður skv. lögum nr. 30/2003, um verðbréfasjóði og fjárfestingarsjóði. Nánari upplýsingar um áhættu og fjárfestingar má finna í útbodslýsingu eða útdrætti úr útbodslýsingu sjóðsins, sem nalgast má á heimasíðu GAM Management hf. eða á skrifstofu félagsins. Almennit fylgir áhætta fjárfestingu í verðbréfasjóðum og eignarhlutdeild getur rýrnað, aukist eða staðið í stað, m.a. vegna áhættu vegna efnahagsástands, alþjóðlegra fjárfestinga og gengisflökks gjaldmiðils þegar eignir sjóðs eru í erlendum gjaldmiðlum. Athygli er vakin á því að söguleg ávöxtun gefur ekki vísendingu um framtíðarávöxtun.