



GAMMA: Iceland Government Bond Fund

GAMMA: Iceland Government Bond Fund (GAMMA: GOV) er verðbréfasjóður skv. lögum nr. 128/2011 um verðbréfasjóði, fjárfestingarsjóði og fagfjárfestingarsjóði, sem fjárfestir í fjármálagningum, skuldabréfum og vixlum, sem gefnir eru út af ríkissjóði eða tryggðir með ríkisábyrgð, s.s. Íbúðalánasjóði. Hentar vel viðskiptavinum sem vilja fjárfesta í vel tryggðum skuldabréfum með virkri stýringu en með lágmarkskostnaði.

GAMMA: GOV beitir virkri fjárfestingarstefnu með þeirri aðferðafræði sem GAMMA hefur þróað og notað við stýringu annarra skuldabréfasjóða GAMMA. Sú aðferðafræði býður upp á mjög góða möguleika á að skila umframávöxtun miðað við skuldabréfavísitölu GAMMA, GAMMA: Government Bond Index sem og sambærilega sjóði. Takmörkuð stærð sjóðsins tryggir sveigjanleika hans. Virk fjárfestingarstefna felur í sér að skipta á milli óverðtryggðra og verðtryggðra bréfa, langs og stutts líftíma

Um GAM Management hf. og sjóðsstjóra

GAM Management hf. [GAMMA] er rekstrarfélag verðbréfasjóða samkvæmt lögum nr. 161/2002 um fjármálafyrirtæki og starfar undir eftirliti Fjármálaeftirlitsins. GAMMA fékk starfsleyfi frá Fjármálaeftirlitinu í mars 2009.

GAMMA sérhæfir sig í fjárfestingu á vaxtamarkaði (e. fixed income) og leggur sérstaka áherslu á tækifæri sem felast í íslenskum skuldabréfa- og vaxtamarkaði.

Sjóðsstjóri er Agnar Tómas Möller, verkfræðingur. Agnar starfaði í áhættustýringu og skuldabréfamíðlun Kaupþings frá 2004 til ársbyrjunar 2008. Agnar sinnir auk þess kennslu í tveimur námskeiðum í meistaranámi við viðskipta- og hagfræðideild Háskóla Íslands.

Helstu upplýsingar

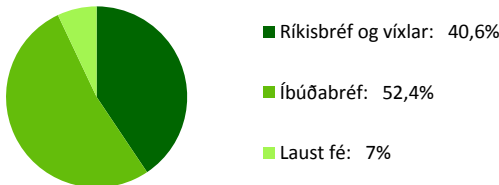
Gjaldmiðill:	ISK
Lágmarksupphæð:	10þ. kr.
Rekstrarform:	Verðbréfasjóður
Árleg þóknun:	0,60%
Gengismunur:	0,00%
Innlausnargjald:	0 kr.
Sölutímabil:	Viðskiptadagar fyrir kl. 14:00
Gengisuppreikningur:	Daglegur í lok dags
Meðallíftími:	1 - 10 ár
Skráning:	Rafrænt hjá Verðbréfaskráningu

Sýn sjóðsstjóra

GAMMA: GOV hækkaði um 0,8% í febrúar sem er 0,18% minni hækkan en á skuldabréfavísitölunni GAMMA: GBI. Verðtryggða vísitalan GAMMAi hækkaði um 1,51% í mánuðinum á meðan óverðtryggða vísitalan GAMMAxi lækkaði um 0,30%.

Margir þættir benda nú til þess að Seðlabankinn muni hækka vexti á næsta vaxtaákvörðunarfundi. Má þar nefna háa verðbólgu í febrúar og dökkan verðbólguhorfur næstu mánuði, hækkanandi verðbólguvæntingar, veiking krónunnar, áframhaldandi launahækkningar vegna kjarasamninga, vöxtur í einkaneyslu og loðnudrifinn hagvöxtur, ásamt því að alþjóðakrisan virðist að einhverju leyti í rénum. Við útilokum því ekki að næstu misseri muni vextir Seðlabankans hækka skarpt og mun því sjóðurinn reyna að stilla af líftíma sinn heldur lágan en verðtryggingarhlutfalli með herra móti.

Eignasamsetning



Gengisþróun og ávöxtun

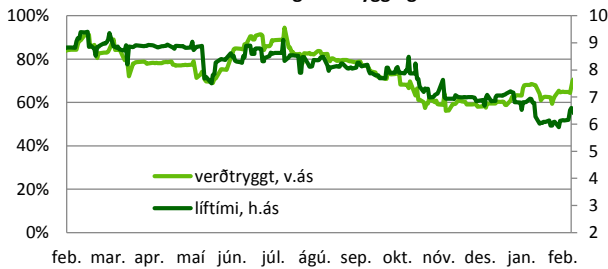
Ávöxtun

1 mánuður	0,80%
3 mánuðir	3,03%
6 mánuðir	11,58%
12 mánuðir	16,52%

Kennitölur

Hrein eign [m.kr.]:	11.057
Verðtryggt:	67,3%
Meðallíftími:	6,5
30 daga flökt:	5,8%

Þróun líftíma og verðtryggingar



Gengisþróun GAMMA: Government Bond Fund



Tölur um ávöxtun vísa til fortíðar og hafa ber í huga að ávöxtun í fortíð gefur ekki áreiðanlega vísendingu um ávöxtun í framtíð.

Skuldabréfateymi

Gisli Hauksson
tel. 519 3301
gisli@gamma.is

Guðmundur Björnsson
tel. 519 3303
mummi@gamma.is

Agnar T. Möller
tel. 519 3302
agnar@gamma.is
Sjóðsstjóri

Valdimar Ármann
tel. 519 3304
valdimar@gamma.is

Fyrirvari:

Um fjöllun þessi felur ekki í sér fjárfestingarráðgjöf eða tilboð eða hvatningu um að eiga viðskipti með verðbréf. Mat, álit og g forspár endurspeglar eingöngu skoðanir þeirra starfsmanna GAM Management hf. sem vinna umfjöllunina og eru þær settar fram eftir bestu samvisku miðað við útgáfudag og kunna að breytast án fyrirvaris. Þó svo upplýsingar þær sem bi rtast í þessari umfjöllun komi frá heimildum sem við teljum vera áreiðanlegar og þó svo við höfum lagt okkur fram um að tryggja áreiðanleika upplýsinganna á útgáfudegi þá ábyrgjumst við ekki beint eða óbeint notagildi þeirra v arðandi forspá um framtíðarávöxtun eða mat á núverandi verðgildi eða framtíðarverðgildi verðbréfa. Umfjöllunin ætti hvorki að skoðast sem fullnægjandi lýsing á þeim verðbréfum né á þeim mörkuðum sem hér er vitnað til. Skoðan ir, sem látnar eru í ljós, kunna að vera ólíkar skoðunum á sama efni sem látnar eru í ljós af öðrum starfsmönnum GAM Management hf. og stafar það af því að beitt er mismunandi forsendum eða aðferðafræði. GAM Management hf. er rekstrarfélag Verðbréfasjóðs GAM Management. Sjóðurinn er verðbréfasjóður skv. lögum nr. 128/2011, um verðbréfasjóði, fjárfestingarsjóði og fjárfestingarsjóði. Nánari upplýsingar um áhættu og fjárfestingar má finna í útboðslýsingu eða útdrætti úr útboðslýsingu sjóðsins, sem nálgast má á heimasíðu GAM Management hf. eða á skrifstofu félagsins. Almennt fylgir áhætta fjárfestingu í verðbréfasjóðum og eignarhlutdeild getur rýmað, aukist eða staðið í stað, m.a. vegna áhættu vegna efnahagsástands, alþjóðlegra fjárfestinga og gengisflökts gjaldmiðils þegar eignir sjóðs eru í erlendum gjaldmiðlum. Athylli er vakin á því að söguleg ávöxtun gefur ekki vísendingu um framtíðarávöxtun.