



GAMMA: Iceland Government Bond Fund

GAMMA: Iceland Government Bond Fund (GAMMA: GOV) er verðbréfasjóður skv. lögum nr. 30/2003 um verðbréfasjóði og fjárfestingarsjóði, sem fjárfestir í fjármálagerningum, skuldabréfum og víxlum, sem gefnir eru út af ríkissjóði eða tryggðir með ríkisábyrgð, s.s. Íbúðalánasjóði. Hentar vel viðskiptavinum sem vilja fjárfesta í vel tryggðum skuldabréfum með virkri stýringu en með lágmarkskostnaði.

GAMMA: GOV beitir virkri fjárfestingarstefnu með þeirri aðferðafræði sem GAMMA hefur þróað og notað við stýringu annarra skuldabréfasjóða GAMMA. Sú aðferðafræði býður upp á mjög góða möguleika á að skila umframávöxtun miðað við skuldabréfavisitölu GAMMA, GAMMA: Government Bond Index sem og sambærilega sjóði. Takmörkuð stærð sjóðsins tryggir sveigjanleika hans. Virk fjárfestingarstefna felur í sér að skipta á milli óverðtryggðra og verðtryggðra bréfa, langs og stutts líftíma og milli mismunandi útgefanda.

Um GAM Management hf. og sjóðsstjóra

GAM Management hf. [GAMMA] er rekstrarfélag verðbréfasjóða samkvæmt lögum nr. 161/2002 um fjármálafyrirtæki og starfar undir eftirliti Fjármálaeftirlitsins. GAMMA fékk starfsleyfi frá Fjármálaeftirlitinu í mars 2009.

GAMMA sérhæfir sig í fjárfestingu á vaxtamarkaði (e. fixed income) og leggur sérstaka áherslu á tækifæri sem felast í íslenskum skuldabréfa- og vaxtamarkaði.

Sjóðsstjóri er Agnar Tómas Möller, verkfræðingur. Agnar starfaði í áhættustýringu og skuldabréfamíðlun Kaupþings frá 2004 til ársbyrjunar 2008. Agnar sinnir auk þess kenningu í tveimur námskeiðum í meistaranámi við viðskipta- og hagfræðideild Háskóla Íslands.

Helstu upplýsingar

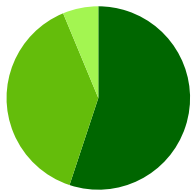
Gjaldmiðill:	ISK
Lágmarksupphæð:	10þ. kr.
Rekstrarform:	Verðbréfasjóður
Árleg þóknun:	0,60%
Gengismunur:	0,00%
Innlausnargjald:	0 kr.
Sölutímabil:	Viðskiptadagar fyrir kl. 14:00
Gengisuppreikningur:	Daglegur í lok dags
Meðallíftími:	1 - 10 ár
Hámarks stærð:	9.500 mkr.
Skráning:	Rafrænt hjá Verðbréfaskráningu

Sýn sjóðsstjóra

GAMMA: GOV hækkaði um 0,74% í desember sem er 0,11% minni hækkan en á skuldabréfavisitölu GAMMA: GBI. Verðtryggða vísitalan GAMMAi hækkaði um 1,46% í mánuðinum á meðan óverðtryggða vísitalan GAMMAxi hækkaði um 0,27%. Ársþækkun sjóðsins var 14,36% á sama tíma og skuldabréfavisitala GAMMA hækkaði um 12,91%.

Þótt ávöxtun á skuldabréfamarkaði hafi verið mjög góð á árinu 2011 teljum við einnig forsendur fyrir ágætis ávöxtun árið 2012. Framboð ríkistryggðra skuldabréfa mun að óbreyttu minnka umtalsvert og ólíklegt er að stýrivextir breytist að ráði á árinu – hækkan um meira en 0,5% kæmi á óvart. Vextir á skuldabréfum munu verða áfram umtalsvert hærri en á innlánum. Hraður efnahagsbati og mikið framboð af fjárfestingakostum öðrum en ríkistryggðum skuldabréfum, gæti helst dregið niður ávöxtun.

Eignasamsetning



- Ríkisbréf og víxlar: 54,8%
- Íbúðabréf: 38,4%
- Laust fé: 6,2%

Gengisþróun og ávöxtun

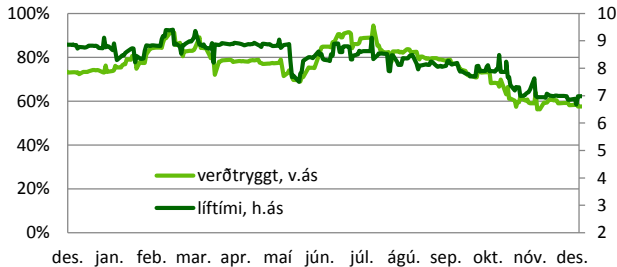
Ávöxtun

1 mánuður	0,74%
3 mánuðir	10,28%
6 mánuðir	10,49%
12 mánuðir	14,36%

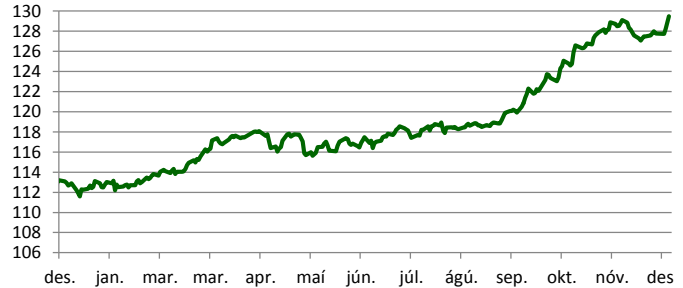
Kennitölur

Hrein eign [m.kr.]:	9.742
Verðtryggt:	59,5%
Meðallíftími:	7,0
30 daga flökt:	4,7%

Þróun líftíma og verðtryggingar



Gengisþróun GAMMA: Government Bond Fund



Tölur um ávöxtun vísa til fortíðar og hafa ber í huga að ávöxtun í fortíð gefur ekki áreiðanlega vísendingu um ávöxtun í framtíð.

Skuldabréfatæmi

Gisli Hauksson
tel. 540 3281
gisli@gamma.is

Guðmundur Björnsson
tel. 540 3283
mummi@gamma.is
Sjóðsstjóri

Agnar T. Möller
tel. 540 3282
agnar@gamma.is

Valdimar Ármann
tel. 540 3286
valdimar@gamma.is

Fyrirvari:

Um fjöllun þessi felur ekki í sér fjárfestingarráðgjöf eða tilboð eða hvatningu um að eiga viðskipti með verðbréf. Mat, álit og forspár endurspeglar eingöngu skoðanir þeirra starfsmanna GAM Management hf. sem vinna umfjöllunina og eru þær settar fram eftir bestu samvisku miðað við útgáfudag og kunna að breytast án fyrirvara. Þó svo upplýsingar þær sem birtast í þessari umfjöllun komi frá heimildum sem við teljum vera áreiðanlegar og þó svo við höfum lagt okkur fram um að tryggja áreiðanleika upplýsinganna á útgáfudegi þá ábyrgjumst við ekki beint eða óbeint notagildi þeirra varðandi forspá um framtíðarávöxtun eða mat á núverandi verðgildi eða framtíðarverðgildi verðbréfa. Umfjöllunin ætti hvorki að skoðast sem fullnægjandi lýsing á þeim verðbréfum né á þeim mörkuðum sem hér er vitnað til. Skoðanir, sem látnar eru í ljós, kunna að vera ólíkar skoðunum á sama efni sem látnar eru í ljós af öðrum starfsmönnum GAM Management hf. og stafar það af því að beitt er mismunandi forsendum eða aðferðafræði. GAM Management hf. er rekstrarfélag Verðbréfasjóðs GAM Management. Sjóðurinn er verðbréfasjóður skv. lögum nr. 30/2003, um verðbréfasjóði og fjárfestingarsjóði. Nánari upplýsingar um áhættu og fjárfestingar má finna í útbodslýsingu eða útdrætti úr útbodslýsingu sjóðsins, sem nalgast má á heimasíðu GAM Management hf. eða á skrifstofu félagsins. Almenn tilfylling áhættu fjárfestingu í verðbréfasjóðum og eignarhlutdeild getur rýrnað, aukist eða staðið í stað, m.a. vegna áhættu vegna efnahagsástands, alþjóðlegra fjárfestinga og gengisflökks gjaldmiðils þegar eignir sjóðs eru í erlendum gjaldmiðlum. Áthygli er vakin á því að söguleg ávöxtun gefur ekki vísendingu um framtíðarávöxtun.