



Skuldabréfavisitölur GAM Management hf. - september 2010

GAMMA: GBI 202,586

GAMMAi 205,626

GAMMAxi 184,488

Gengi vísitalna síðasta viðskiptadag í ágúst (sett 100 1. jan 2005).

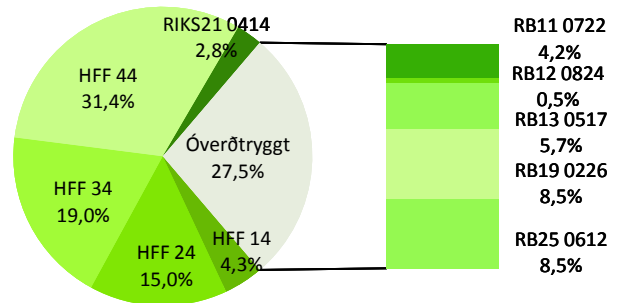
Vigtir skuldabréfa

	GAMMA: GBI			GAMMAi: Verðtryggt			GAMMAxi: Óverðtryggt		
	1.ágú.10	1.sep.10	Breyting	1.ágú.10	1.sep.10	Breyting	1.ágú.10	1.sep.10	Breyting
HFF 14	4,46%	4,27%	-0,19%	6,18%	5,89%	-0,29%			
HFF 24	15,84%	14,95%	-0,89%	21,94%	20,62%	-1,31%			
HFF 34	19,09%	19,04%	-0,06%	26,44%	26,26%	-0,19%			
HFF 44	30,60%	31,42%	0,82%	42,37%	43,33%	0,96%			
RIKS21 0414	2,21%	2,82%	0,61%	3,07%	3,89%	0,83%			
RB11 0722	4,50%	4,23%	-0,27%				16,20%	15,40%	-0,80%
RB12 0824	0,00%	0,52%	0,52%				0,00%	1,90%	1,90%
RB13 0517	6,07%	5,74%	-0,33%				21,85%	20,89%	-0,96%
RB19 0226	8,72%	8,53%	-0,19%				31,37%	31,03%	-0,34%
RB25 0612	8,50%	8,47%	-0,03%				30,59%	30,79%	0,20%
	100,00%	100,00%		100,00%	100,00%		100,00%	100,00%	

Litlar breytingar voru á vigtum vísitölnnar þrátt fyrir töluverða útgáfu og nýtt ríkisbréf RB12 0824. Einnig var vaxtagreiðsla af HFF24 sem minnkaði vægi þess. Gefnir voru út 10ma í HFF, 7,8ma í RIKS21 og 6,8ma í RB12. Hlutfall verðtryggðra bréfa jókst lítillega og stendur núna í 72,5%.

Markaðsverðmæti skuldabréfa í vísitölnni hækkaði um 84ma og er nú 1.315ma.

Meðallíftími vísitölnnar hækkaði úr 8,85 í 9,17 ár.



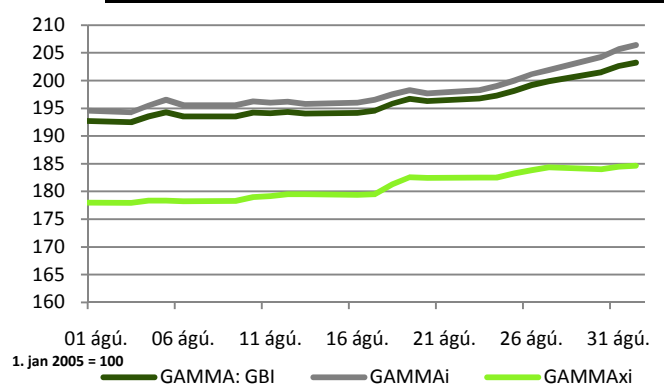
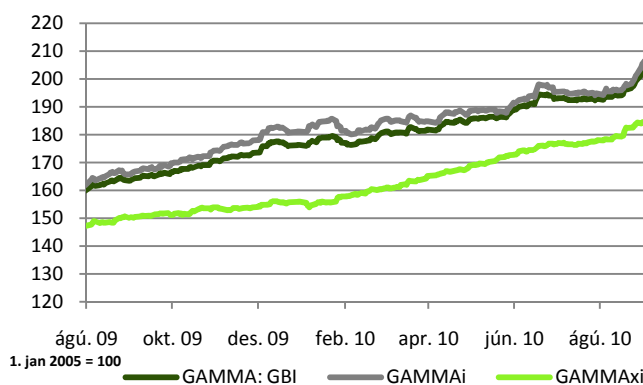
Ávöxtun vísitölnnar

Skuldabréfavisitölur GAMMA hækkuðu mikið í ágúst og jókst eftirspurn eftir skuldabréfum töluvert í kjölfar vaxtalækkunar Seðlabankans þann 18. ágúst.

Heildarvísitalan hækkaði um 5,04% í ágúst sem er mesta mánaðarhækkun vísitölnnar frá því í maí 2009. Hefur vísitalan hækkað um 14,85% frá áramótum.

Ávöxtun verðtryggðra bréfa var hærri en óverðtryggðra og hækkaði GAMMAi: Verðtryggt um 5,59% og GAMMAxi: Óverðtryggt um 3,64%.

	GAMMA: GBI	GAMMAi	GAMMAxi
1w	2,70%	3,32%	1,09%
1m	5,04%	5,59%	3,64%
3m	7,23%	7,38%	6,81%
6m	12,25%	11,11%	15,03%
1Y	23,89%	24,06%	22,83%
ytd	14,85%	13,47%	18,28%



Um skuldabréfavisitölur GAMMA

Skuldabréfavisitölur GAMMA eru reiknaðar og birtar af GAM Management hf., óháðu og sérhæfðu ráðgjafar- og sjóðastýringarfyrirtæki með starfsleyfi frá FME sem tekur til reksturs verðbréfasjóða og fjárfestingarráðgjafar. Vísitölnnar sýna heildarávöxtun útgefina íbúðabréfa, ríkisbréfa og spariskirteina, hlutfallsvigtað miðað við markaðsverðmæti hvers bréfs í hlutfalli af heildarmarkaðsverðmæti skuldabréfa í vísitölnni. Notast er við lokagengi skuldabréfa á hverjum viðskiptadegi eins og það er birt í NASDAQ OMX Nordic Exchange. Heildarávöxtun þýðir að vaxtagreiðslur og afborganir eru í raun endurfjárfestar aftur í vísitölnni. Sjá nánar í GAMMA: Government Bond Index – aðferðafræði.

Fyrirvari:

Umfjöllun þessi felur ekki í sér fjárfestingarráðgjöf eða tilboð eða hvatningu um að eiga viðskipti með verðbréf. Mat, álit og forspár endurspeglar eingöngu skoðanir þeirra starfsmanna GAM Management hf. sem vinna umfjöllunina og eru þær settar fram eftir bestu samvisku miðað við útgáfudag og kunna að breytast án fyrirvara. Þó svo upplýsingar þær sem birtast í þessari umfjöllun komi frá heimildum sem við teljum vera áreiðanlegar og þó svo við höfum lagt okkur fram um að tryggja áreiðanleika upplýsinganna á útgáfudegi þá ábyrgjumst við ekki beint eða óbeint notagildi þeirra varðandi forspá um framtíðarávöxtun eða mat á núverandi verðgildi eða framtíðarverðgildi verðbréfa. Umfjöllunin ætti hvorki að skoðast sem fullnægjandi lýsing á þeim verðbréfum né á þeim mörkuðum sem hér er vitnað til. Skoðanir, sem látnar eru í ljós, kunna að vera ólíkar skoðunum á sama efni sem látnar eru í ljós af öðrum starfsmönnum GAM Management hf. og stafar það af því að beitt er mismunandi forsendum eða aðferðafræði. Almennit fylgir áhætta fjárfestingu í verðbréfum og verðbréfasjóðum og athygli er vakin á því að söguleg ávöxtun gefur ekki vísbendingu um framtíðarávöxtun.