



Skuldabréfavísitölur GAM Management hf. - desember 2010

GAMMA: GBI 199,259

GAMMAi 201,193

GAMMAxi 183,566

Gengi vísitalna síðasta viðskiptadag í nóvember (sett 100 1. jan 2005).

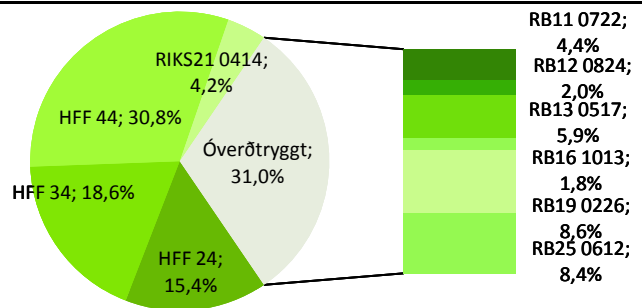
Vigtir skuldabréfa

	GAMMA: GBI			GAMMAi: Verðtryggt			GAMMAxi: Óverðtryggt		
	1.nóv.10	1.des.10	Breyting	1.nóv.10	1.des.10	Breyting	1.nóv.10	1.des.10	Breyting
HFF 24	15,86%	15,40%	-0,46%	22,51%	22,31%	-0,20%			
HFF 34	19,01%	18,55%	-0,46%	26,98%	26,87%	-0,10%			
HFF 44	31,77%	30,85%	-0,92%	45,07%	44,68%	-0,39%			
RIKS21 0414	3,84%	4,24%	0,40%	5,44%	6,13%	0,69%			
RB11 0722	4,59%	4,36%	-0,23%	6,51%	6,31%	-0,20%			
RB12 0824	1,32%	1,96%	0,64%				4,46%	6,33%	1,87%
RB13 0517	6,14%	5,93%	-0,21%				20,81%	19,16%	-1,64%
RB16 1013	0,49%	1,75%	1,26%				1,66%	5,65%	3,99%
RB19 0226	8,65%	8,59%	-0,06%				29,32%	27,76%	-1,56%
RB25 0612	8,33%	8,36%	0,04%				28,21%	27,01%	-1,20%
	100,00%	100,00%		106,51%	106,31%		84,45%	85,92%	

Töluverð útgáfa var í nóvember og stækkaði hinn nýi flokkur RB16 um 1,3% og RB12 um 0,6%. Í útboðunum var í boði að skipta á bréfum í flokki sem er ekki lengur í skuldabréfavísitölunni þ.e. RB10 og hafði það eflaust áhrif á stærð útgáfunnar þennan mánuðinn.

Lækkaði hlutfall verðtryggðra bréfa um 1,4% og stendur í 69% en það hefur bara einu sinni áður farið undir 70%.

Markaðsverðmæti skuldabréfa í vísitölunni jókst um 75ma og er nú 1.295ma. Líftíminn lækkaði lítillega og er nú 8,8 ár.

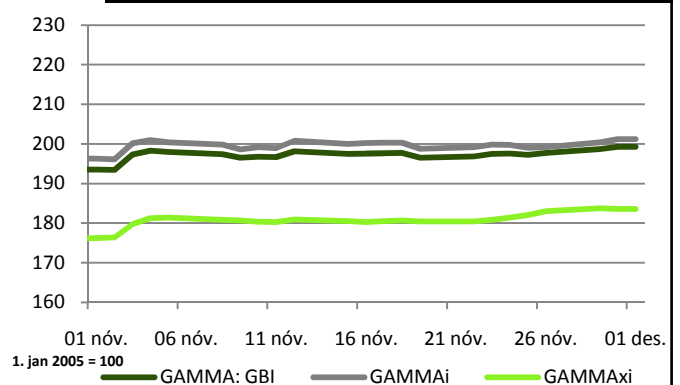
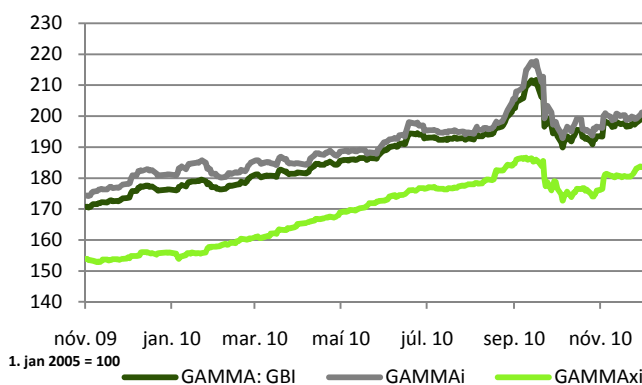


Ávöxtun vísitölnnar

Skuldabréfavísitala GAMMA, GAMMA: GBI, hækkaði um 2% í nóvember. Hækkuðu óverðtryggt bréf mun meira en verðtryggt og nam hækkun GAMMAxi um 4,4% á móti 2,2% hækkun GAMMAi.

Meðaldagsvelta mánaðarins var um 14ma sem er um 3ma meira en meðaldagsvelta hefur verið á árinu.

	GAMMA: GBI	GAMMAi	GAMMAxi
1w	0,91%	0,66%	1,48%
1m	2,96%	2,36%	4,36%
3m	-1,64%	-2,16%	-0,50%
6m	5,47%	5,06%	6,28%
1Y	14,82%	12,96%	19,19%
ytd	12,97%	11,02%	17,69%



Um skuldabréfavísitölur GAMMA

Skuldabréfavísitölur GAMMA eru reiknaðar og birtar af GAM Management hf., óháðu og sérhæfðu ráðgjafar- og sjóðastýringarfyrirtæki með starfsleyfi frá FME sem tekur til reksturs verðbréfasjóða og fjárfestingarráðgjafar. Vísitölnnar sýna heildarávöxtun útgefina íbúðabréfa, ríkisbréfa og spariskirteina, hlutfallsvigtað miðað við markaðsverðmæti hvers bréfs í hlutfalli af heildarmarkaðsverðmæti skuldabréfa í vísitölunni. Notast er við lokagengi skuldabréfa á hverjum viðskiptadegi eins og það er birt í NASDAQ OMX Nordic Exchange. Heildarávöxtun þýðir að vaxtagreiðslur og afborganir eru í raun endurfjárfestar aftur í vísitölunni. Sjá nánar í GAMMA: Government Bond Index – aðferðafræði.

Fyrirvari:

Umfjöllun þessi felur ekki í sér fjárfestingarráðgjöf eða tilboð eða hvatningu um að eiga viðskipti með verðbréf. Mat, álit og forspár endurspeglar eingöngu skoðanir þeirra starfsmanna GAM Management hf. sem vinna umfjöllunina og eru þær settar fram eftir bestu samvisku miðað við útgáfudag og kunna að breytast án fyrirvara. Þó svo upplýsingar þær sem birtast í þessari umfjöllun komi frá heimildum sem við teljum vera áreiðanlegar og þó svo við höfum lagt okkur fram um að tryggja áreiðanleika upplýsinganna á útgáfudegi þá ábyrgjumst við ekki beint eða óbeint notagildi þeirra varðandi forspá um framtíðarávöxtun eða mat á núverandi verðgildi eða framtíðarverðgildi verðbréfa. Umfjöllunin ætti hvorki að skoðast sem fullnægjandi lýsing á þeim verðbréfum né á þeim mörkuðum sem hér er vitnað til. Skoðanir, sem látnar eru í ljós, kunna að vera ólíkar skoðunum á sama efni sem látnar eru í ljós af öðrum starfsmönnum GAM Management hf. og stafar það af því að beitt er mismunandi forsendum eða aðferðafræði. Almennt fylgir áhætta fjárfestingu í verðbréfum og verðbréfasjóðum og athygli er vakin á því að söguleg ávöxtun gefur ekki vísbendingu um framtíðarávöxtun.