

Skuldabréfavísitölur GAM Management hf. - nóvember 2014

GAMMA: GBI 256,218
GAMMAi 265,245
GAMMAxi 222,054

Gengi vísitalna síðasta viðskiptadag í október (sett 100 1. jan 2005).

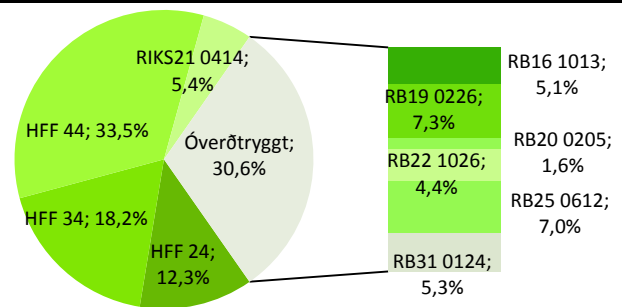
Vigtir skuldabréfa

	GAMMA: GBI			GAMMAi: Verðtryggt			GAMMAxi: Óverðtryggt		
	1.okt.14	1.nóv.14	Breyting	1.okt.14	1.nóv.14	Breyting	1.okt.14	1.nóv.14	Breyting
HFF 24	12,00%	12,30%	0,31%	17,67%	17,73%	0,06%			
HFF 34	18,37%	18,21%	-0,16%	27,05%	26,24%	-0,81%			
HFF 44	32,24%	33,49%	1,24%	47,48%	48,24%	0,77%			
RIKS21 0414	5,30%	5,41%	0,11%	7,80%	7,79%	-0,01%			
RB15 0408	1,64%	0,00%	-1,64%				5,12%	0,00%	-5,12%
RB16 1013	5,22%	5,08%	-0,15%				16,28%	16,59%	0,31%
RB19 0226	7,07%	7,26%	0,20%				22,02%	23,75%	1,73%
RB20 0205	1,56%	1,61%	0,04%				4,87%	5,25%	0,38%
RB22 1026	4,58%	4,36%	-0,21%				14,26%	14,26%	0,00%
RB25 0612	6,85%	7,00%	0,15%				21,36%	22,90%	1,54%
RB31 0124	5,17%	5,28%	0,11%				16,10%	17,25%	1,15%
	100,00%	100,00%		100,00%	100,00%		100,00%	100,00%	

Engar nýjar útgáfur voru í mánuðinum, en RIKB15 dettur út úr vísitölunni um mánaðamótin þar sem styttra en 6 mánuðir eru til lokagjalds dags bréfsins. Hlutfall óverðtryggðra bréfa lækkaði um 1,5 prósentustig og er nú 30,6%.

Markaðsverðmæti skuldabréfa í vísitölunni lækkaði um 29ma. og er nú 1.395ma.

Líftími vísitölnnar hækkar um 0,2 og er 8,2 ár.

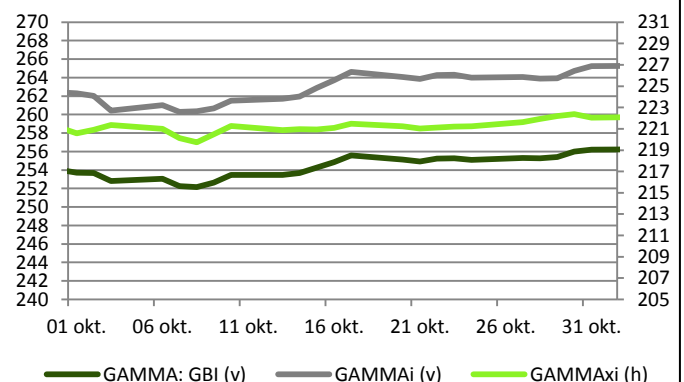
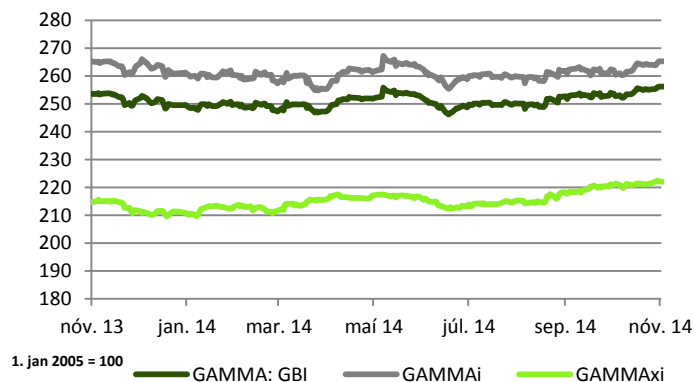


Ávöxtun vísitölnnar

Heildarvísitalan, GAMMA: GBI, hækkaði um 0,9% í október. Verðtryggða vísitalan GAMMAi hækkaði um 1,1% og óverðtryggða vísitalan GAMMAxi hækkaði um 0,4%.

Meðaldagsvelta GBI var um 4,8 ma. í október, þar af 1,2 ma. með verðtryggt og 3,6 ma. með óverðtryggt.

	GAMMA: GBI	GAMMAi	GAMMAxi
1m	0,87%	1,08%	0,42%
3m	2,39%	2,02%	3,23%
6m	1,73%	1,48%	2,25%
1Y	0,95%	-0,10%	3,40%
ytd	2,64%	1,54%	5,24%



Um skuldabréfavísitölur GAMMA

Skuldabréfavísitölur GAMMA eru reiknaðar og birtar af GAM Management hf., óháðu og sérhæfðu ráðgjafar- og sjóðastýringarfyrtæki með starfsleyfi frá FME sem tekur til reksturs verðbréfasjóða og fjárfestingarráðgjafar. Vísitölnnar sýna heildarávöxtun útgefna íbúðabréfa, ríkisbréfa og spariskirteina, hlutfallsvígtað miðað við markaðsverðmæti hvers bréfs í hlutfalli af heildarmarkaðsverðmæti skuldabréfa í vísitölunni. Notast er við lokagengi skuldabréfa á hverjum viðskiptadegi eins og það er birt í NASDAQ OMX Nordic Exchange. Heildarávöxtun þýðir að vaxtagreiðslur og afborganir eru í raun endurfjárfestar aftur í vísitölunni. Sjá nánar í GAMMA: Government Bond Index – aðferðafræði.

Fyrirvari: Umfjöllun þessi felur ekki í sér fjárfestingarráðgjöf eða tilboð eða hvatningu um að eiga viðskipti með verðbréf. Mat, álit og forspár endurspeglar eingöngu skoðanir þeirra starfsmanna GAM Management hf. sem vinna umfjöllunina og eru þær settar fram eftir bestu samvisku miðað við útgáfudag og kunna að breytast án fyrirvara. Þó svo upplýsingar þær sem birtast í þessari umfjöllun komi frá heimildum sem við teljum vera áreiðanlegar og þó svo við höfum lagt okkur fram um að tryggja áreiðanleika upplýsinganna á útgáfudegi þá ábyrgjumst við ekki beint eða óbeint notagildi þeirra varðandi forspá um framtíðarávöxtun eða mat á núverandi verðgildi eða framtíðarverðgildi verðbréfa. Umfjöllunin ætti hvorki að skoðast sem fullnægjandi lýsing á þeim verðbréfum né á þeim mörkuðum sem hér er vitnað til. Skoðanir, sem látnar eru í ljós, kunna að vera ólíkar skoðunum á sama efni sem látnar eru í ljós af öðrum starfsmönnum GAM Management hf. og stafar það af því að beitt er mismunandi forsendum eða aðferðafræði. Almenn fylgir áhætta fjárfestingu í verðbréfum og verðbréfasjóðum og atlygli er vakin á því að söguleg ávöxtun gefur ekki vísbendingu um framtíðarávöxtun.