

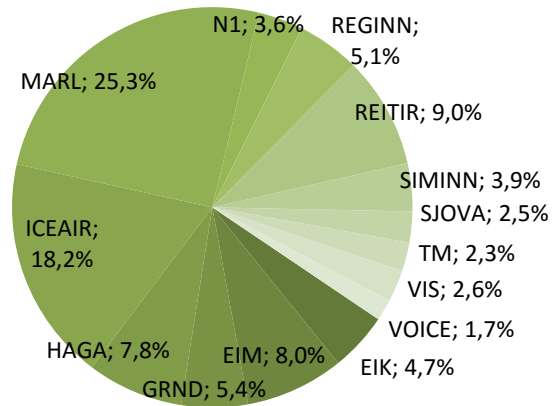
## Hlutabréfavisitala GAMMA Capital Management hf. - september 2016

### GAMMA: Equity Index 383,393

Gengi vísitalna síðasta viðskiptadag í ágúst (sett 100 30. des 2008).

#### Vigtir

	1.ágú.16	1.sep.16	Breyting
EIK	4,2%	4,7%	0,50%
EIM	7,0%	8,0%	0,93%
GRND	5,5%	5,4%	-0,12%
HAGA	7,7%	7,8%	0,13%
ICEAIR	19,5%	18,2%	-1,32%
MARL	26,3%	25,3%	-1,05%
N1	3,6%	3,6%	0,03%
REGINN	4,9%	5,1%	0,20%
REITIR	8,5%	9,0%	0,45%
SIMINN	4,0%	3,9%	-0,15%
SJOVA	2,5%	2,5%	0,04%
TM	2,1%	2,3%	0,22%
VIS	2,5%	2,6%	0,09%
VOICE	1,7%	1,7%	0,05%
	100,00%	100,00%	



Markaðsverðmæti vísitölunnar hækkaði um 25 ma. í mánuðinum og er nú 729 milljarðar.

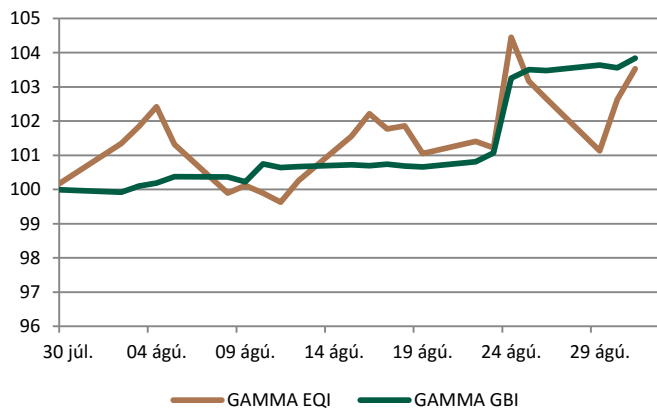
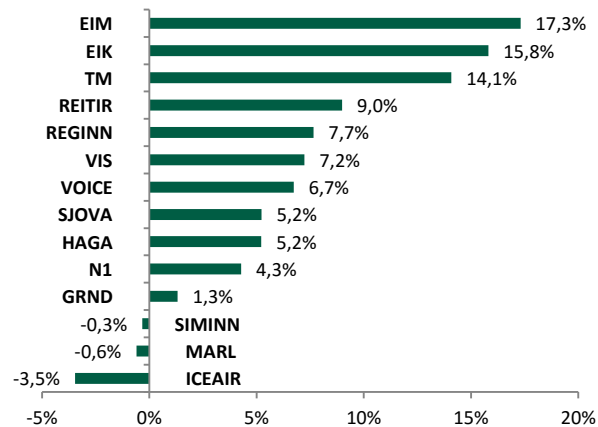
Meðaldagsvelta vísitölunnar var um 2,3 milljarðar í ágúst.

#### Ávöxtun

Hlutabréfavisitala GAMMA hækkaði um 3,5% í ágúst. Vísitalan hefur hækkað um 16,9% sl. 12 mánuði.

Í mánuðinum hækkuðu bréf mest í EIM (+17,3%) og EIK (+15,8%) en mest lækkun var í bréfum Icelandair (-3,5%) og Marel (-0,6%).

GAMMA: EQI	
1m	3,5%
3m	-2,4%
6m	-1,7%
1y	16,9%
ytd	-1,2%



#### Um hlutabréfavisitölu GAMMA

Hlutabréfavisitala GAMMA er reiknuð og birt af GAMMA Capital Management hf., óháðu og sérhæfðu ráðgjafar- og sjóðastýringarfyritæki með starfsleyfi frá FME sem tekur til reksturs verðbréfasjóða og fjárfestingarráðgjafar. Vísitalan sýnir heildarávöxtun útgöfina hlutabréfa, hlutfallsvígtað miðað við flotleiðrétt markaðsverðmæti hvers bréfs í hlutfalli af heildar flotleiðréttu markaðsverðmæti hlutabréfa í vísitölu. Heildarávöxtun þýðir að arðgreiðslur eru í raun endurfjárfestar aftur í vísitölu. Sjá nánar í Hlutabréfavisitala GAMMA - aðferðafræði.

Fyrirvari: Umfjöllun þessi felur ekki í sér fjárfestingarráðgjöf eða tilboð eða hvatningu um að eiga viðskipti með verðbréf. Mat, álit og forspár endurspeglar eingöngu skoðanir þeirra starfsmanna GAMMA Capital Management hf. sem vinna umfjöllunina og eru þær settar fram eftir bestu samvisku miðað við útgáfudag og kunna að breytast án fyrirvara. Þó svo upplýsingar þær sem birtast í þessari umfjöllun komi frá heimildum sem við teljum vera áreiðanlegar og þó svo við höfum lagt okkur fram um að tryggja áreiðanleika upplýsinganna á útgáfudegi þá ábyrgjumst við ekki beint eða óbeint notagildi þeirra varðandi forspá um framtíðarávöxtun eða mat á núverandi verðgildi eða framtíðarverðgildi verðbréfa. Umfjöllunin ætti hvorki að skoðast sem fullnægjandi lýsing á þeim verðbréfum né á þeim mörkuðum sem hér er vitnað til. Skoðanir, sem látnar eru í ljós, kunna að vera ólíkar skoðunum á sama efni sem látnar eru í ljós af öðrum starfsmönnum GAMMA Capital Management hf. og stafar það af því að beitt er mismunandi forsendum eða aðferðafræði. Almenn fylgir áhætta fjárfestingu í verðbréfum og verðbréfasjóðum og athygli er vakin á því að söguleg ávöxtun gefur ekki vísbendingu um framtíðar ávöxtun.